

电源产品

- ☐ 通信电源
- ☐ LED电源
- ☐ 光储充解决方案
- ☐ 服务器电源
- ☐ 激光电源
- ☐ 电力电源
- ☐ OA电源
- ☐ 医疗电源
- ☐ 工控电源
- ☐ 显示电源
- ☐ 移动储能双向逆变器

工业自动化

- ☒ 变频器
- ☐ 内啮合齿轮泵
- ☐ 伺服系统
- ☐ 工业物联网IoT
- ☐ 控制系统
- ☐ 电梯一体化控制器
- ☐ 编码器
- ☐ 直线电机

新能源交通

- ☐ 集成充电系统
- ☐ 分布式驱动
- ☐ 轻型电动车动力、充电及控制
- ☐ 电机控制器
- ☐ 工程车辆控制器
- ☐ 多合一高压集成驱动器
- ☐ 全主动式液压悬架系统
- ☐ 电动压缩机
- ☐ 轨交空调控制器
- ☐ 热管理系统
- ☐ 轨交变频器

智能装备

- ☐ 智能数字化焊机
- ☐ 潜油螺杆泵智能采油系统
- ☐ 工业微波设备
- ☐ 多晶硅水淬设备
- ☐ 全自动洗车机
- ☐ 智能助力吊机

智能家电电控

- ☐ 家用/商用空调控制器
- ☐ 冰箱/洗衣机控制器
- ☐ 热泵/暖风机控制器
- ☐ 家用/工业微波电源
- ☐ 车载空调控制器
- ☐ 智能卫浴整机及部件
- ☐ 太阳能空调控制器
- ☐ 射频解冻回鲜设备
- ☐ 微型压缩机控制器

精密连接

- ☐ FFC柔性扁平排线
- ☐ PEEK线
- ☐ FPC
- ☐ 同轴线
- ☐ CCS
- ☐ 利兹线

深圳麦格米特电气股份有限公司

SHENZHEN MEGMEETELECTRICAL CO., LTD.

地址：深圳市南山区科技园北区朗山路紫光信息港B座5楼
Add: 5th Floor, Block B, Unisplendour Information Harbor, Langshan Rd.,
Science & Technology Park, Nanshan District, Shenzhen, 518057, China



官 网



微信公众号



微信视频号



小程序

版本：202506
本手册技术参数最终解释权归麦格米特所有
Megmeet reserves the right to modify the technical parameters and appearance of the products in this catalogue without prior advice to the users.

MV520系列 紧凑型通用变频器



关于麦米电气

深圳麦格米特电气股份有限公司(股票代码:002851)是电气自动化领域硬件和软件研发、生产、销售与服务的一站式解决方案提供商,以电力电子及自动控制为核心技术,业务涵盖电源产品、工业自动化、新能源&轨道交通、智能装备、智能家电电控、精密连接六大板块。

麦米电气建立了强大的研发、制造、市场及服务平台,拥有8200余名员工,其中共2800余名研发人员。在深圳、长沙、西安、武汉、株洲、杭州、台州、成都建立了研发中心,在美国、德国建立了海外研究院;在株洲、东莞、河源、杭州、台州、义乌建立了生产制造中心,在泰国和印度建立了海外工厂;在美国、日本、韩国、东南亚、印度、德国、波兰、罗马尼亚、土耳其、瑞典设立海外营销及服务资源。

麦米电气致力于人类电能使用更加高效、生存环境更加洁净、生产效率持续进步、人类生活日益美好,立志成为全球一流的电气自动化领域产品及方案提供者。



2800+

研发人员



10

研发中心



8200+

公司员工



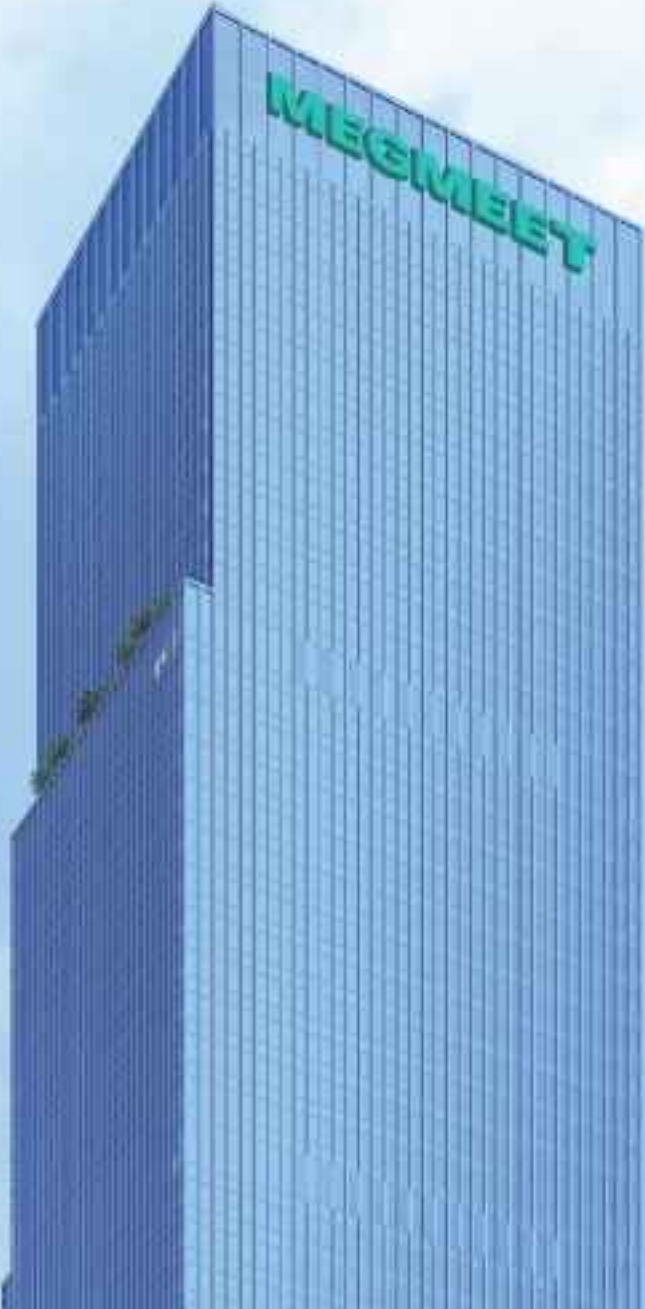
9

制造基地



1990+

专利及著作权



3大产品特点

MV520系列紧凑型通用变频器

MV520系列紧凑型通用变频器为麦格米特全新一代小功率变频器,精巧的设计、紧凑的结构、支持导轨安装,更适合狭小电柜的空间布局;双网口的设计,支持标准Modbus/CANopen总线,更易于多机组网;支持异步/永磁同步电机速度/转矩的一体化控制,广泛应用于木工、物流、食品、纺织、印包、线缆等行业。



精巧易用



性能优异



稳定可靠



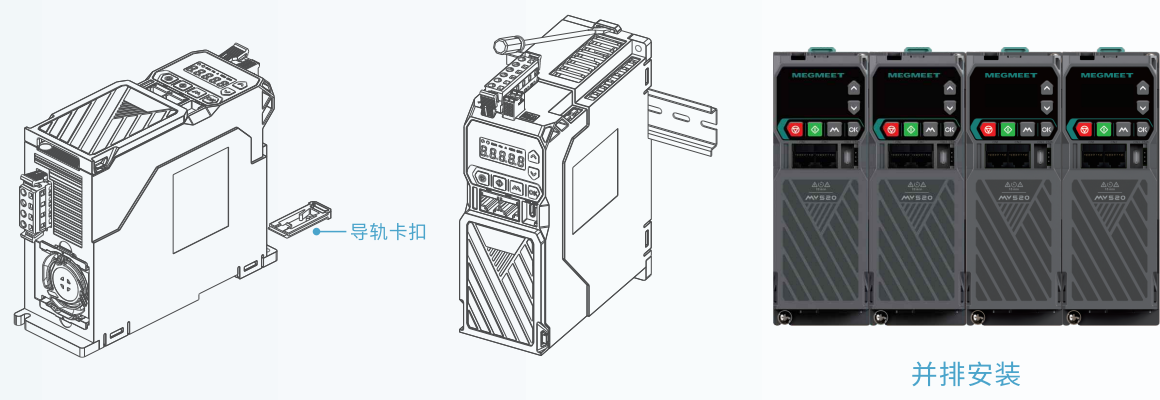
产品概览



产品特点

精巧易用

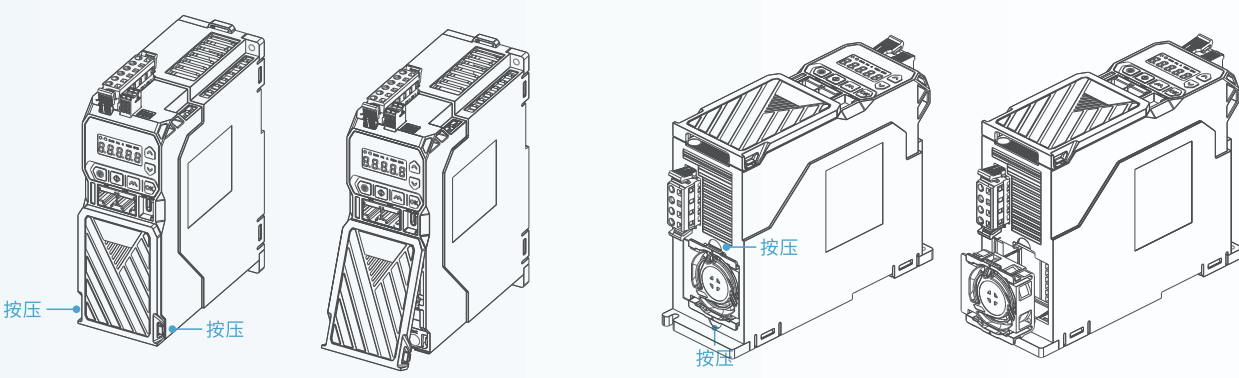
导轨卡扣设计, 支持并排安装, 更适用于狭小电柜空间布局。



主回路可插拔弹簧端子、控制回路斜上45度设计、更易配线。



免螺丝盖板、风扇可拆卸, 更人性化, 易维护。



支持键盘外延, 搭配键盘底座, 便于柜外监控, 参数备份、批量设定等。

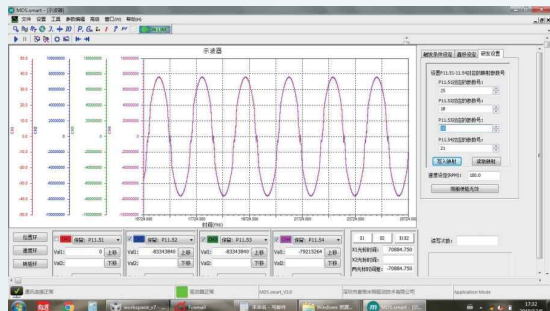


并联的双RJ45接口, 集成外延键盘、RS485/CANopen信号



	引脚号	标准机型	CANopen机型	说明
RJ45	1	KEY_485+	KEY_485+	接外延键盘
	2	KEY_485-	KEY_485-	
	3	RS485+	CANH	485/CANopen
	4	GND	GND	
	5	GND	GND	
	6	RS485-	CANL	
	7	\	\	
	8	\	\	

支持通过USB-Type-C接口连接上位机, 对变频器参数设定、状态监视等可视化操作等。



- 参数上传/下载
- 友好的人机界面

- 基于USB2.0的通信
- 32bit*4通道实时示波器显示, 采样频率最高16K, 支持各种触发模式。

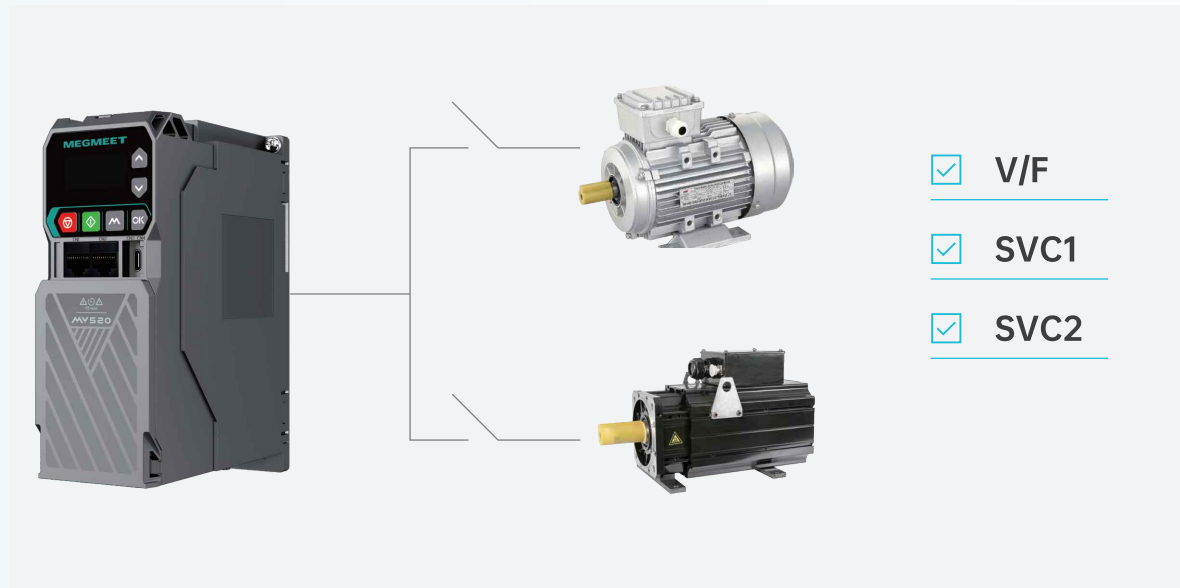
双RJ45接口设计, 多机组网便捷。



性能优异

一体化控制/驱动。

- 异步/永磁同步电机的一体化驱动
- V/F、SVC控制的一体化
- 速度、转矩模式的一体化
- 优化的电机算法, 参数调整更精准
- 支持多电机分时驱动
- 非标功能定制, 特色工艺算法



- ☒ V/F
- ☒ SVC1
- ☒ SVC2

驱动性能测试（SVC 5.5kW异步电机）

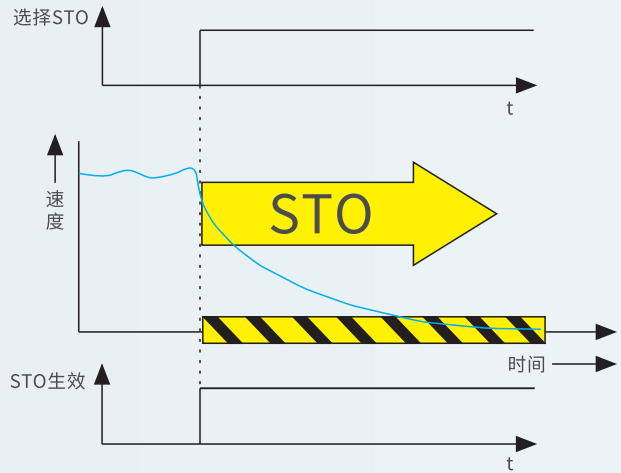


稳定可靠

强化环境耐受性，优选器件，STO可选



安全转矩关断 (STO) 可选, 有效防止变频器误操作, 符合国际安全标准SIL3级。

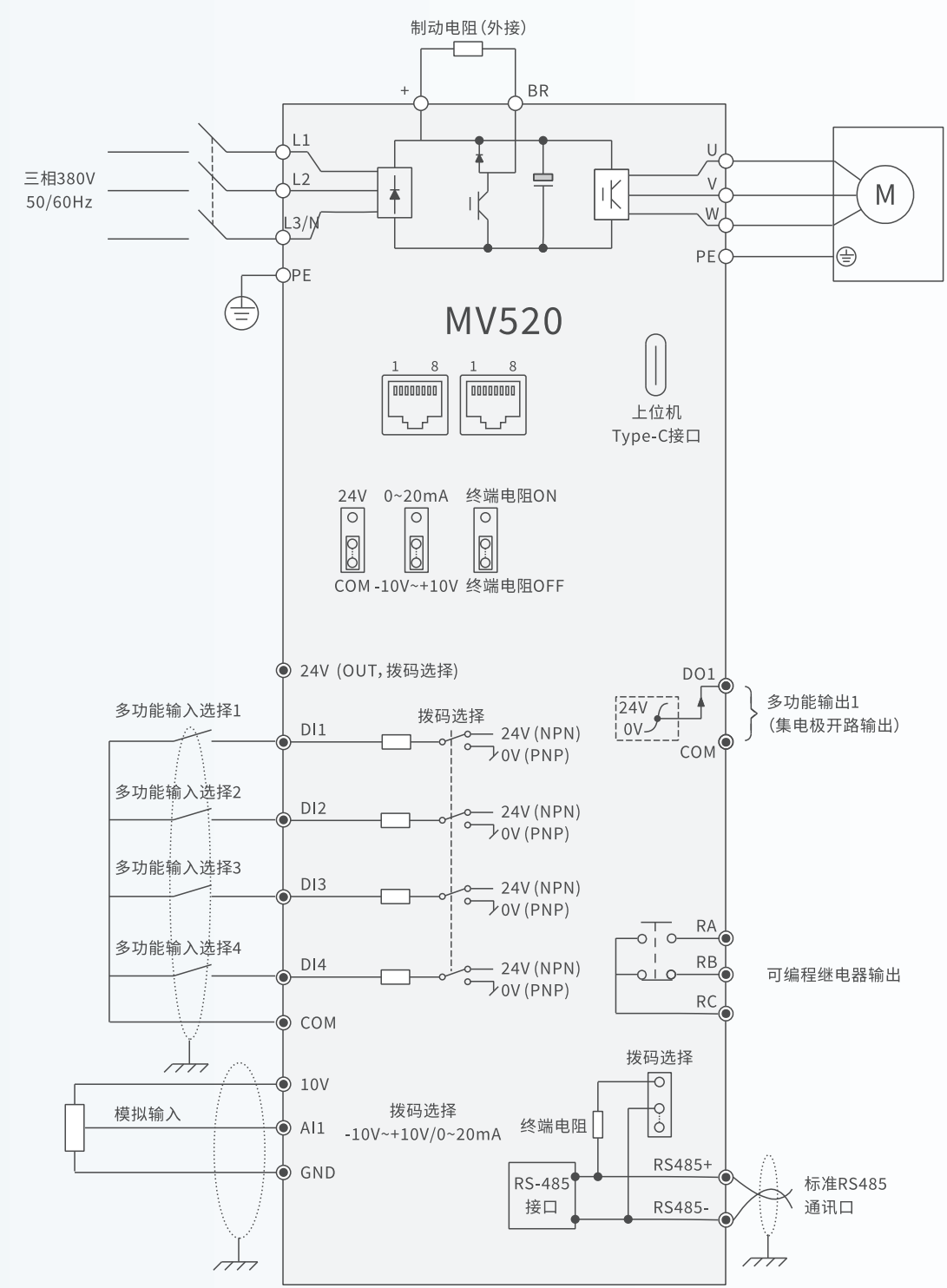


技术规格

功率输入	
额定电压 (V)	2S/2T机型: 单/三相: 220-240V; 电压持续波动±10%; 短暂波动-15%~+10%; 即187V~264V; 电压失平衡率<3%, 畸变率满足IEC61800-2要求 4T机型: 三相380V-480V; 电压持续波动±10%; 短暂波动-15%~+10%; 即323V~528V; 电压失平衡率<3%, 畸变率满足IEC61800-2要求
额定输入电流 (A)	参见用户手册表1-1
额定频率 (Hz)	50/60Hz, 波动范围±2Hz
功率输出	
额定输出功率 (kW)	参见用户手册表1-1
额定输出电流 (A)	参见用户手册表1-1
输出电压 (V)	额定输入条件下输出3相, 0~额定输入电压, 误差小于±3%
输出频率 (Hz)	VF: 0.00~599.0Hz, 单位: 0.01Hz, 矢量控制: 0~599.00Hz
过载能力	150%额定电流1分钟, 180%额定电流10秒, 200%额定电流1秒钟
运行控制特性	
控制方式	无PG磁通矢量控制, V/F控制
最大输出频率	599.0Hz
调速范围	1:200(无PG磁通矢量控制)
速度控制精度	±0.5%(无PG磁通矢量控制)
速度波动	±0.3%(无PG磁通矢量控制)
转矩响应	<20ms(无PG磁通矢量控制)
转矩控制	无PG磁通矢量转矩控制精度±5%(异步电机5Hz以上, 同步电机10Hz以上)
起动转矩	0.25Hz 150%(无PG磁通矢量控制)
产品功能	
重点功能	飞速跟踪、过转矩/欠转矩检测、转矩限制、多段速运行、多种加减速时间切换、自整定、S曲线加减速、滑差补偿、跳频运行、PID调节、休眠功能、MODBUS通讯、转矩控制、转矩及速度控制模式切换、自动重启功能、直流制动、能耗制动等; 简易PLC、2套电机参数切换; 现场总线通讯等
基本频率	0.1Hz~599.0Hz
起动频率	0.0Hz~50.0Hz
频率设定方式	数字面板设定, 模拟设定: AI1, 简易PLC给定, 多段PLC给定, 上位机通讯设定, PID控制给定, 现场总线通讯
加减速时间	0.1~6000.0, 单位: 0.1s
能耗制动能力	MV520机型全系列标配内置制动单元, 制动率: 0.0~100.0%
直流制动能力	起始频率: 0.00Hz~599.0Hz; 制动时间: 0.1s~50.0s; 制动电流: 0%~100%, 按照变频器额定电流标称
端子功能	见端子功能描述部分
保护功能	
详见参考保护功能部分	

其他	
效率	≥93%
安装方式	壁挂式, 垂直安装于室内坚固的基座上, 进出风口至少有100mm、机箱左右侧至少有10mm的空间,冷却介质为空气
防护等级	IP20
冷却方式	风冷
环境	
使用场所	室内, 不受阳光直射, 无尘埃、腐蚀性气体、可燃性气体、油雾、水蒸气、滴水或盐分等
海拔高度	低于1000米, 1000米以上降额使用, 每升高100米降额1%, 最高海拔3000米
环境温度	-10℃~+50℃, 空气温度变化小于0.5℃/分(环境温度在40℃以上需降额使用)
湿度	5%~95%Rh, 无水珠凝结、雨、雪、雹等, 太阳辐射低于700W/m², 气压70~106kPa
振动	正弦振动: 2~9Hz时, 位移1.5mm; 9~200Hz时, 5.9米/秒² (0.6g)
存储温度	-30℃~+70℃, 空气温度变化小于1℃/分, 60℃长期存放, 60℃~70℃只可短期存放

基本配线图



命名规则

MV520G 1 - 4 T 5.5 B

1

2

3

4

5

6

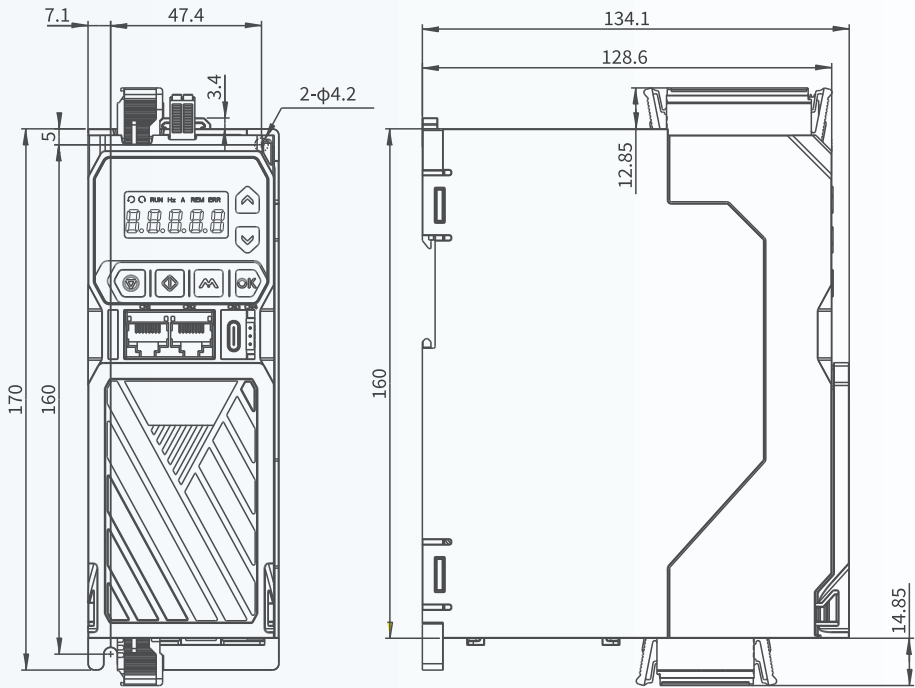
<div>1 产品系列</div> <div>MV520G系列</div>	<div>2 产品迭代信息</div> <div>1: 第一代产品</div>	<div>3 输入电压等级</div> <div>2: 220V 4: 380V</div>
<div>4 输入电压相数</div> <div>S: 单相 T: 三相</div>	<div>5 额定容量(0.4~5.5kW)</div> <div>5.5: 5.5kW</div>	<div>6 制动单元</div> <div>B: 内置制动单元</div>

电气规格

箱体型号	产品型号	额定输入电流(A)	额定输出电流(A)	额定输出功率(kW)	散热风扇风量(m³/min)
A	MV520G1-2S0.4B	5.3	2.4	0.4	7.74
	MV520G1-2S0.75B	8.5	4.2	0.75	7.74
	MV520G1-2S1.5B	15.0	7.5	1.5	7.74
	MV520G1-4T0.4B	1.8	1.5	0.4	7.74
	MV520G1-4T0.75B	3.5	2.7	0.75	7.74
	MV520G1-4T1.5B	5.1	4.2	1.5	7.74
	MV520G1-4T2.2B	5.8	5.6	2.2	7.74
B	MV520G1-2S2.2B	19.8	9.4	2.2	16.52
	MV520G1-4T3.7B	14.0	9.4	3.7	16.52
	MV520G1-4T5.5B	15.5	13.0	5.5	16.52

产品外形尺寸

箱体A



箱体B

