

MUE-CAN 扩展卡用户随机手册

感谢您使用麦格米特公司自主研发、生产的 MUE-CAN 扩展卡，该扩展卡主要配合 MU200 系列主模块完成 CAN 总线通信功能。在使用产品前，请您仔细阅读本手册，以便更清楚地掌握产品特性，更安全、充分地应用本产品丰富的功能。

本手册适合 MU200 系列扩展卡以下成员：

MUE-CAN

CAN 总线通信扩展卡

版本号：A01
日期：2023-01-08
编码：R33011033

关于控制器产品的使用，请另行参考我司发行的《MU200 系列可编程控制器用户手册》、《MU200 系列可编程控制器编程参考手册》。如需要，可向供货商咨询或前往麦格

1. 端子定义

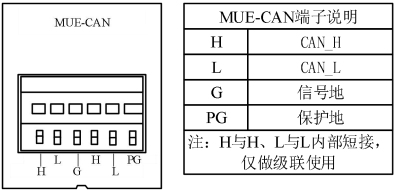


图 1-1 扩展卡端子定义及说明

2. 安装说明

- ◆在主模块断电的情况下，用起子从扩展卡下方边缘小扣处向上扳动盖板，即可依次打开扩展卡盖板；
 - ◆将扩展卡排针对准母座，竖直插入，**确保准确到位**；
 - ◆安装 2 枚自攻螺丝附件，固定扩展卡，盖上盖板；
 - ◆进行外部信号接线。
- ！ 注意：主模块断电时操作，严禁带电插拔！**

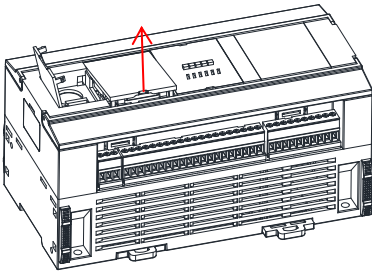


图 2-1 扩展卡安装示意图

3. 电缆连接及规格

在为 PLC 配线时，建议使用双绞屏蔽电缆，这样可保证接线质量。推荐选用导线的截面积和型号如下表所示。

表 3-1 推荐电缆型号				
线缆	导线截面	推荐导线号	推荐剥线长度	接线端子
信号线	0.5~0.8mm²	AWG20、18	8.0~9.0mm	烫锡处理
接地线	0.8mm²	AWG18	8.0~9.0mm	烫锡处理

注意：插入导线要平稳，不能使用爆发力。

4. 技术参数

表 4-1 CAN 性能指标	
项目	技术规格
通道数量	1
总线速率	支持 50K、100K、125K、250K、最大1M
总线协议	CAN2.0A 、CAN2.0B
终端匹配电阻	120Ω（可选）
隔离方式	CAN总线通信专用隔离器

注意：一台主模块最多可扩展 2 个 CAN 总线扩展卡，但有一且仅有一台可作为 CANOPEN 主站使用。

5. 布线要求

- 用户端子布线要求，请见图 5-1 所示。布线时必须要注意的事项：
- ① 通信电缆最好使用双绞屏蔽电缆，电缆应远离动力电源线。
 - ② 主站端和从站最后一个节点需要接 120 欧姆的终端匹配电阻。
 - ③ CAN 设备长距离通信时，须将不同 CAN 设备的信号地相接，以保证不同通信设备之间参考电位相等。

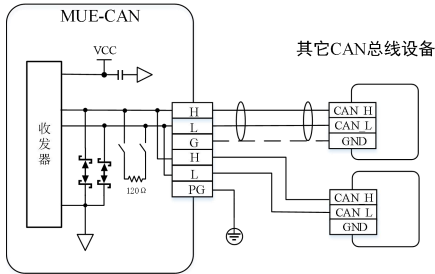


图 5-1 MUE-CAN 外部接线图

终端匹配电阻选用方法：取出 CAN 总线扩展小板，在小板背面可见一个 2 位拨码开关 S1，出厂时默认 OFF 状态，没有接入匹配电阻。将开关全部拨向 ON 方向，可将电阻接入线路中，如下图所示。

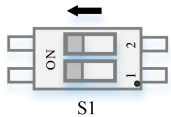


图 5-2 拨码开关

6. 配置说明

单元配置方式：在首页程序管理一栏中打开配置，双击单元配置，弹出单元配置界面；打开扩展模块一栏，选择主模块，将其拖到配置界面上，再选择扩展卡中 MUE-CAN，放置在单元配置界面里，如图 6-1 所示。

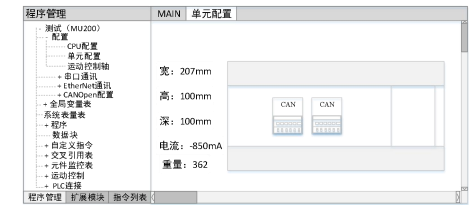


图 6-1 单元配置界面

通讯参数设置：单元配置完成后，点击保存文件，可看到在 CANOpen 配置目录下生成子目录:MUE-CAN1[MU200]、MUE-CAN2[MU200],双击 CAN1 或者 CAN2,即可对 CAN 总线通讯参数进行设置。

7. 例行检查

1. 检查信号布线是否满足要求。
2. 检查扩展卡是否可靠插入主模块扩展插口。
3. 检查应用程序，确保应用中是正常的模块配置及参数。

4. 置 MU200 主模块为 RUN 状态，ERR 灯是否正常熄灭。

8. 指示灯及故障检查

现象	可能原因	应对策略
ERR 灯闪烁	后台已配置，实际上没有接扩展卡	查看后台 PLC 信息一栏中扩展卡的信息,保证配置正确
	扩展卡后台配置错误	
后台 PLC 信息一栏中无扩展卡/扩展卡信息与实际不符	扩展卡没有安全插接	扩展卡精准接入主模块
	扩展卡损坏	联系厂家
无法正常通讯	电缆连接不良或连接线路的信号属性错误，如 H 与 L 接反	将信号线连接正确
	通讯主从机参数设定不一致，如总线速率、协议	将总线速率设置为一致 通讯主从机使用协议不一致,将总线协议设为一致

生故障或损坏，我公司免费维修。

3. 保修期起始时间为产品制造出厂日期，机器编码是判断保修期的唯一依据，无机器编码的设备按过保处理。

4. 即使在保修期内，如发生以下情况，将收取一定的维修费用：

不按用户手册操作导致的机器故障；

由于火灾、水灾、电压异常等造成的机器损坏；

将可编程控制器用于非正常功能时造成的损坏。

自行拆卸可编程控制器

5. 服务费按实际费用计算，如另有合同，以合同优先的原则处理。

6. 如您有问题可与代理商联系，也可直接与我公司联系。

深圳市麦格米特控制技术有限公司

Shenzhen Megmeet Control Technology Co., Ltd

深圳市南山区科技园北区朗山路紫光信息港 B 座 5 楼

Add: 5th Floor, Block B Unisplendour Information Harbor, Langshan Road, Shenzhen, 518057, China

电话：400-666-2163

传真：(+86)0755-86600999

邮编：518067

公司网址：www.megmeet.com

用户需知

1. 保修范围指可编程控制器本体。

2. 保修期为十八个月，保修期内正常使用情况下，产品发