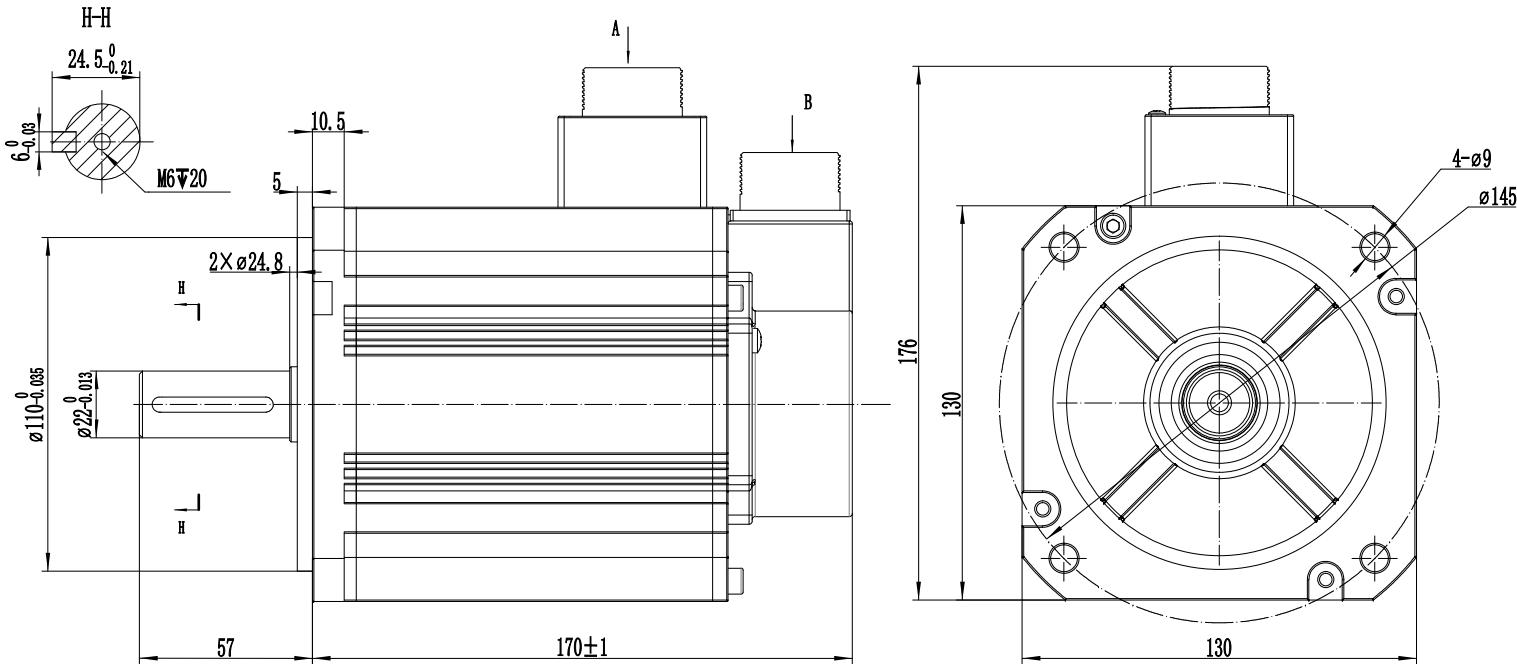
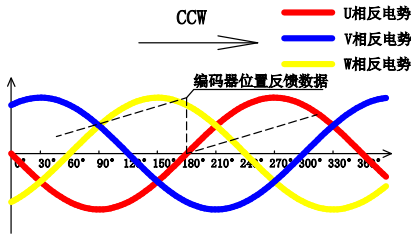


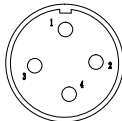
性能参数		
项目	单位	数值
额定功率	W	3600
额定电压	V	380
额定电流	A	12
峰值电流	A	24
额定转速	r/m	3000
峰值转速	r/m	5000
额定力矩	N.m	11.5
峰值力矩	N.m	23
反电势	V/1000r/m	65
力矩系数	N.m/A	0.96
转子惯量	kg.m ² ×10 ⁻⁴	21.4
绕组（线间）电阻	Ω	0.65
绕组（线间）电感	mH	4.1
电气时间常数	ms	6.3
极对数		5
重量	kg	9.3



编码器零点与电机相位关系



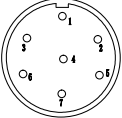
动力线



连接器

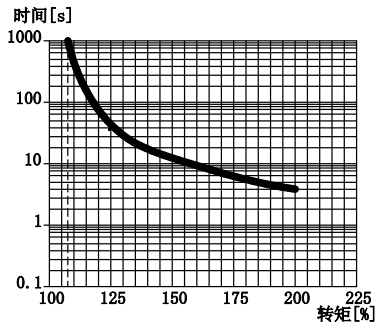
插座型号	YD28J4Z-E			
针脚编号	1	2	3	4
定义	PE	U	V	W

编码器线



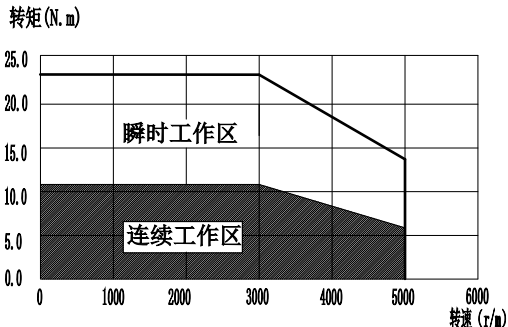
插座型号	YD28J7Z-E						
针脚编号	1	2	3	4	5	6	7
定义	PE	E-	E+	SD-	OV	SD+	+5V

伺服电机的过载保护特性



注：以上过载保护特性并不保证可在100%以上输出条件下连续使用
使用时，请将有效转矩控制在“转速-转矩特性”的连续使用范围内

转速-转矩特性图



电机型号	编码器类型
SPM-TC81336MAK-W	17位多圈绝对值磁编
SPM-TC61336MAK-W	23位多圈绝对值光编

○						规格书			深圳麦格米特电气股份有限公司		
○											
○											
标记	处数	分 区	更改文件号	签 名	年、月、日						
设 计			标准化			阶 段 标 记		数 量	比 例		
审 核											
工 艺			批 准			共 张		第 张			