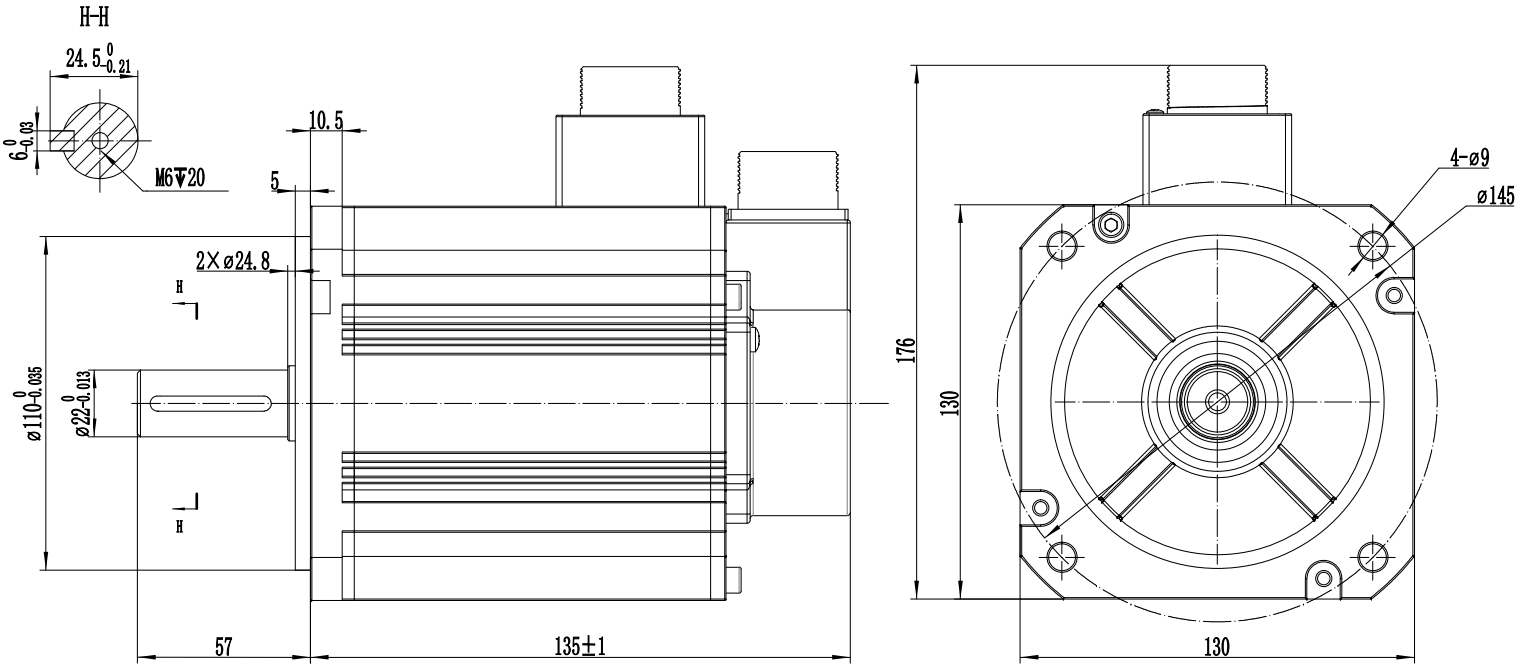
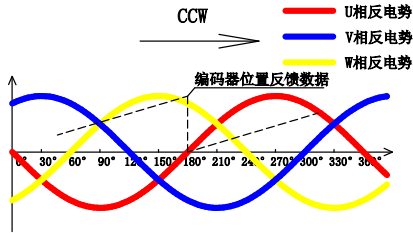


| 性能参数     |                                     |       |
|----------|-------------------------------------|-------|
| 项目       | 单位                                  | 数值    |
| 额定功率     | W                                   | 1700  |
| 额定电压     | V                                   | 380   |
| 额定电流     | A                                   | 6     |
| 峰值电流     | A                                   | 12    |
| 额定转速     | r/m                                 | 3000  |
| 峰值转速     | r/m                                 | 5000  |
| 额定力矩     | N.m                                 | 5.39  |
| 峰值力矩     | N.m                                 | 10.78 |
| 反电势      | V/1000r/m                           | 59    |
| 力矩系数     | N.m/A                               | 0.9   |
| 转子惯量     | kg.m <sup>2</sup> ×10 <sup>-4</sup> | 10.9  |
| 绕组（线间）电阻 | Ω                                   | 1.4   |
| 绕组（线间）电感 | mH                                  | 7.6   |
| 电气时间常数   | ms                                  | 5.4   |
| 极对数      |                                     | 5     |
| 重量       | kg                                  | 5.4   |

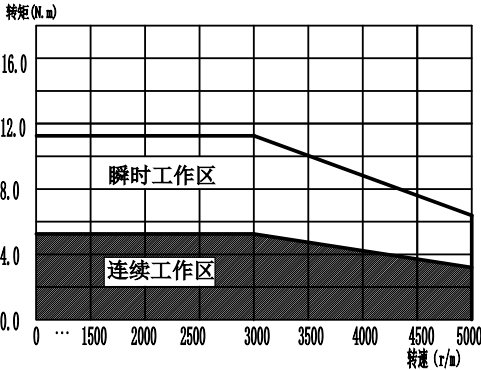


### 连接器

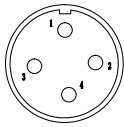
#### 编码器零点与电机相位关系



转速-转矩特性图

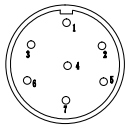


#### 动力线



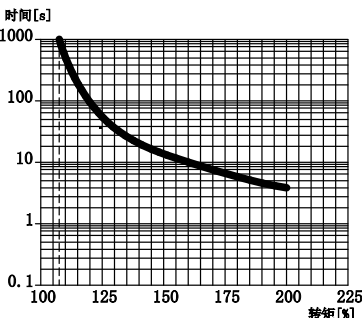
|      |           |   |   |   |
|------|-----------|---|---|---|
| 插座型号 | YD28J4Z-E |   |   |   |
| 针脚编号 | 1         | 2 | 3 | 4 |
| 定义   | PE        | U | V | W |

#### 编码器线



|      |           |    |    |     |    |     |     |
|------|-----------|----|----|-----|----|-----|-----|
| 插座型号 | YD28J7Z-E |    |    |     |    |     |     |
| 针脚编号 | 1         | 2  | 3  | 4   | 5  | 6   | 7   |
| 定义   | PE        | E- | E+ | SD- | OV | SD+ | +5v |

#### 伺服电机的过载保护特性



注：以上过载保护特性并不保证可在100%以上输出条件下连续使用  
使用时，请将有效转矩控制在“转速-转矩特性”的连续使用范围内

|                  |            |
|------------------|------------|
| 电机型号             | 编码器类型      |
| SPM-TC81317MAK-W | 17位多圈绝对值磁编 |
| SPM-TC61317MAK-W | 23位多圈绝对值光编 |

|     |    |     |       |     |       |         |                |     |  |
|-----|----|-----|-------|-----|-------|---------|----------------|-----|--|
| ○   |    |     |       |     |       | 规格书     | 深圳麦格米特电气股份有限公司 |     |  |
| ○   |    |     |       |     |       |         |                |     |  |
| ○   |    |     |       |     |       |         |                |     |  |
| 标记  | 处数 | 分 区 | 更改文件号 | 签 名 | 年、月、日 |         |                |     |  |
| 设 计 |    |     | 标准化   |     |       | 阶 段 标 记 | 数 量            | 比 例 |  |
|     |    |     |       |     |       |         |                |     |  |
| 审 核 |    |     |       |     |       |         |                |     |  |
| 工 艺 |    |     | 批 准   |     |       | 共    张  | 第    张         |     |  |