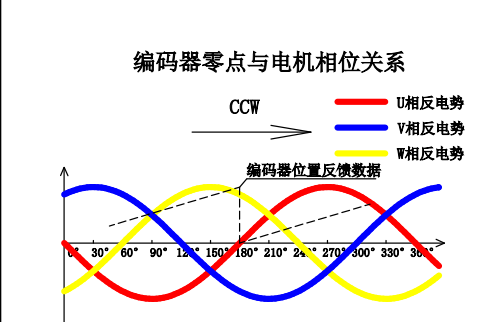
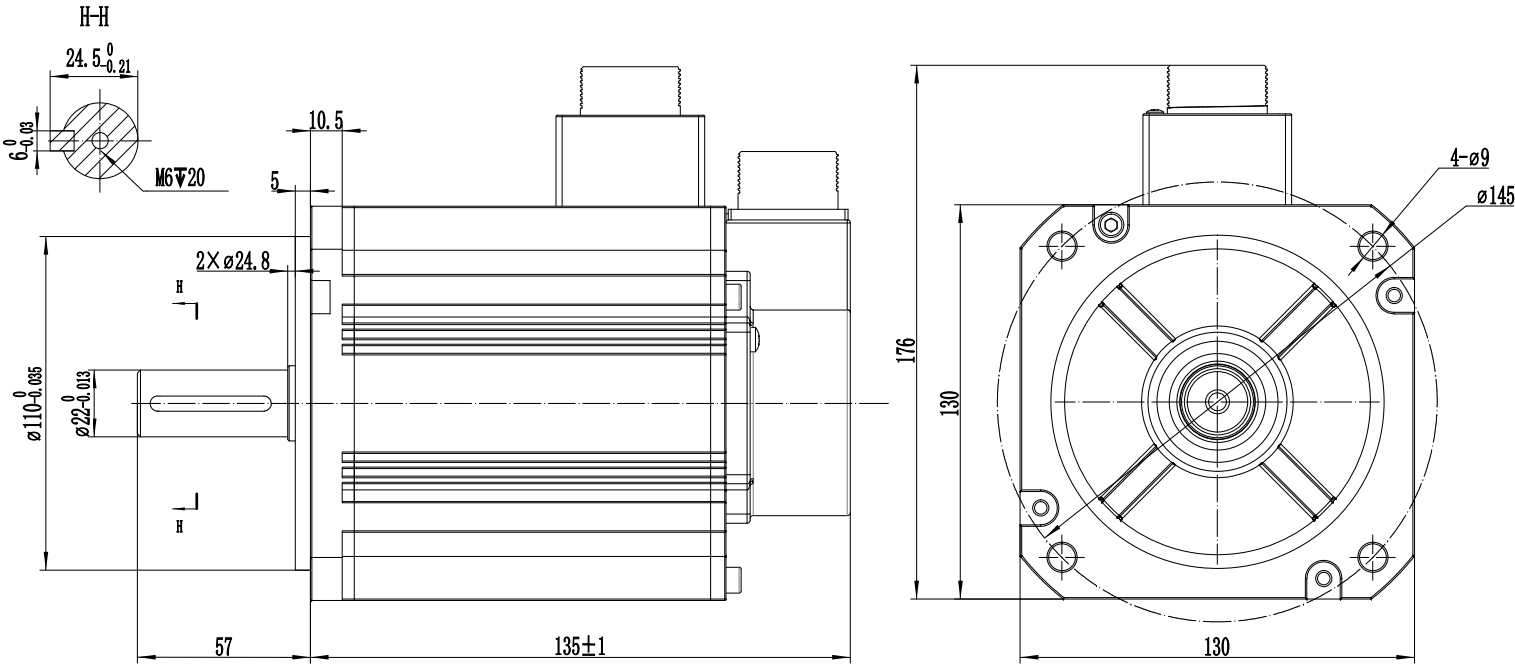


性能参数		
项目	单位	数值
额定功率	W	1700
额定电压	V	220
额定电流	A	9.5
峰值电流	A	19
额定转速	r/m	3000
峰值转速	r/m	5000
额定力矩	N.m	5.39
峰值力矩	N.m	10.78
反电势	V/1000r/m	38
力矩系数	N.m/A	0.57
转子惯量	kg.m ² ×10 ⁻⁴	10.9
绕组（线间）电阻	Ω	0.55
绕组（线间）电感	mH	3.1
电气时间常数	ms	5.63
极对数		5
重量	kg	5.4

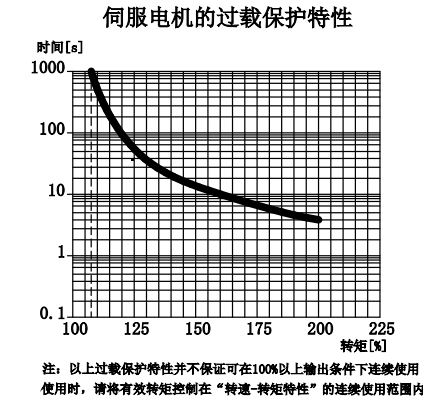
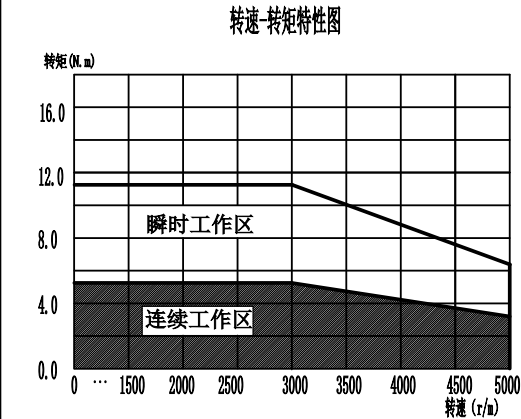


动力线

插座型号	YD28J4Z-E			
针脚编号	1	2	3	4
定义	PE	U	V	W

编码器线

插座型号	YD28J7Z-E						
针脚编号	1	2	3	4	5	6	7
定义	PE	E-	E+	SD-	OV	SD+	+5v



电机型号	编码器类型
SPM-SC81317MAK-W	17位多圈绝对值磁编
SPM-SC61317MAK-W	23位多圈绝对值光编

○						规格书			深圳麦格米特电气股份有限公司		
○											
○											
标记	处数	分 区	更改文件号	签 名	年、月、日						
设 计			标准化			阶 段 标 记		数 量	比 例		
审 核											
工 艺			批 准			共 张		第 张			