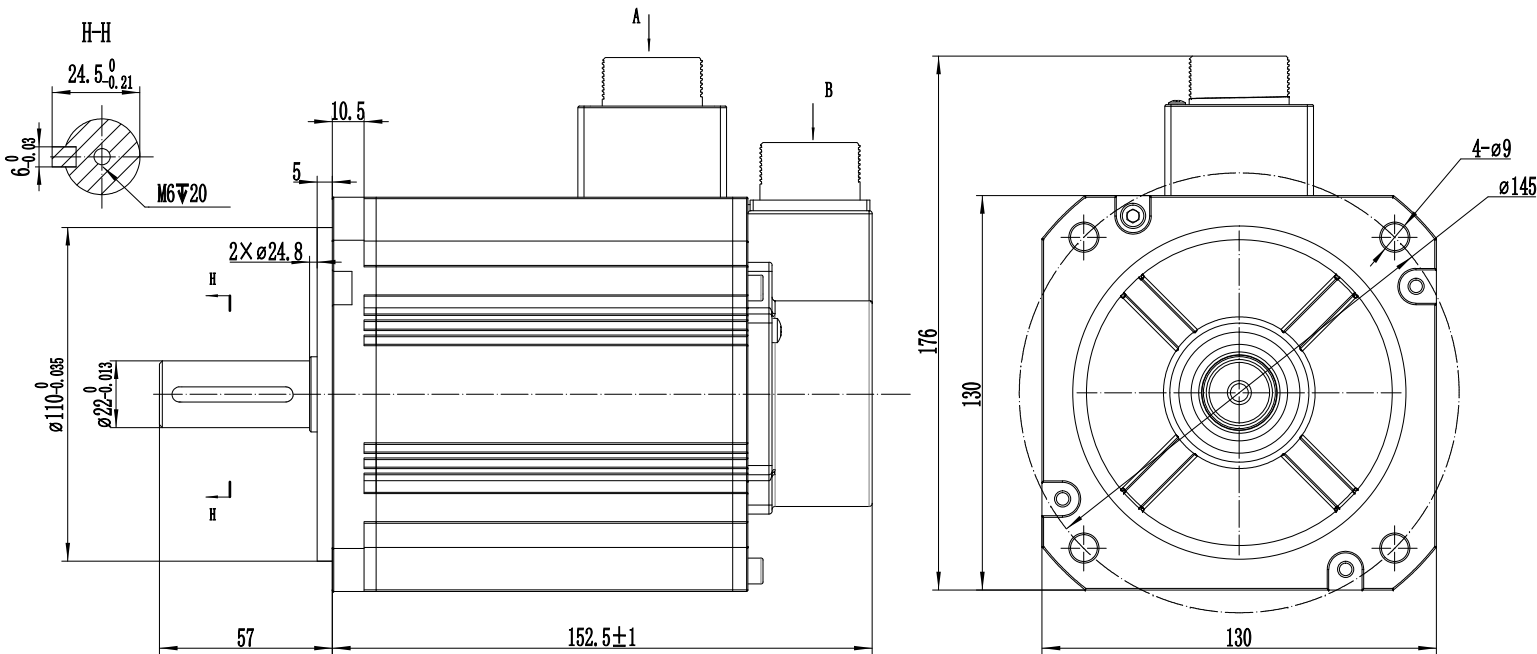
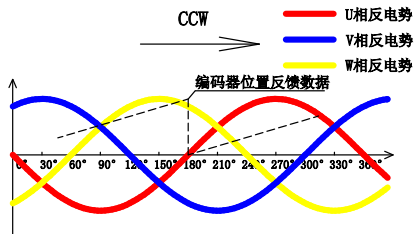


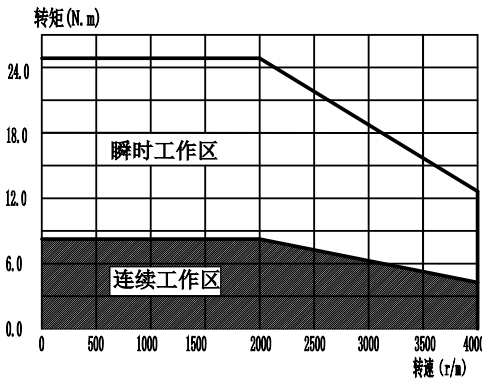
性能参数		
项目	单位	数值
额定功率	W	1700
额定电压	V	380
额定电流	A	6.6
峰值电流	A	19.8
额定转速	r/m	2000
峰值转速	r/m	4000
额定力矩	N.m	8.34
峰值力矩	N.m	25.02
反电势	V/1000r/m	85
力矩系数	N.m/A	1.2
转子惯量	kg.m <sup>2</sup> ×10 <sup>-4</sup>	16.9
绕组（线间）电阻	Ω	/
绕组（线间）电感	mH	/
电气时间常数	ms	/
极对数		5
重量	kg	7.2



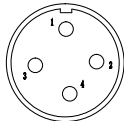
编码器零点与电机相位关系



转速-转矩特性图



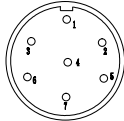
动力线



连接器

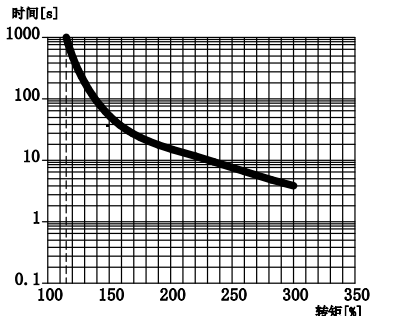
插座型号	YD28J4Z-E			
针脚编号	1	2	3	4
定义	PE	U	V	W

编码器线



插座型号	YD28J7Z-E						
针脚编号	1	2	3	4	5	6	7
定义	PE	E-	E+	SD-	OV	SD+	+5v

伺服电机的过载保护特性



注：以上过载保护特性并不保证可在100%以上输出条件下连续使用  
使用时，请将有效转矩控制在“转速-转矩特性”的连续使用范围内

电机型号	编码器类型
SPM-TE81317MAK-W	17位多圈绝对值磁编
SPM-TE61317MAK-W	23位多圈绝对值光编

○						规格书			深圳麦格米特电气股份有限公司		
○											
○											
标记	处数	分 区	更改文件号	签 名	年、月、日						
设 计			标准化			阶 段 标 记		数 量	比 例		
审 核											
工 艺			批 准			共    张		第    张			