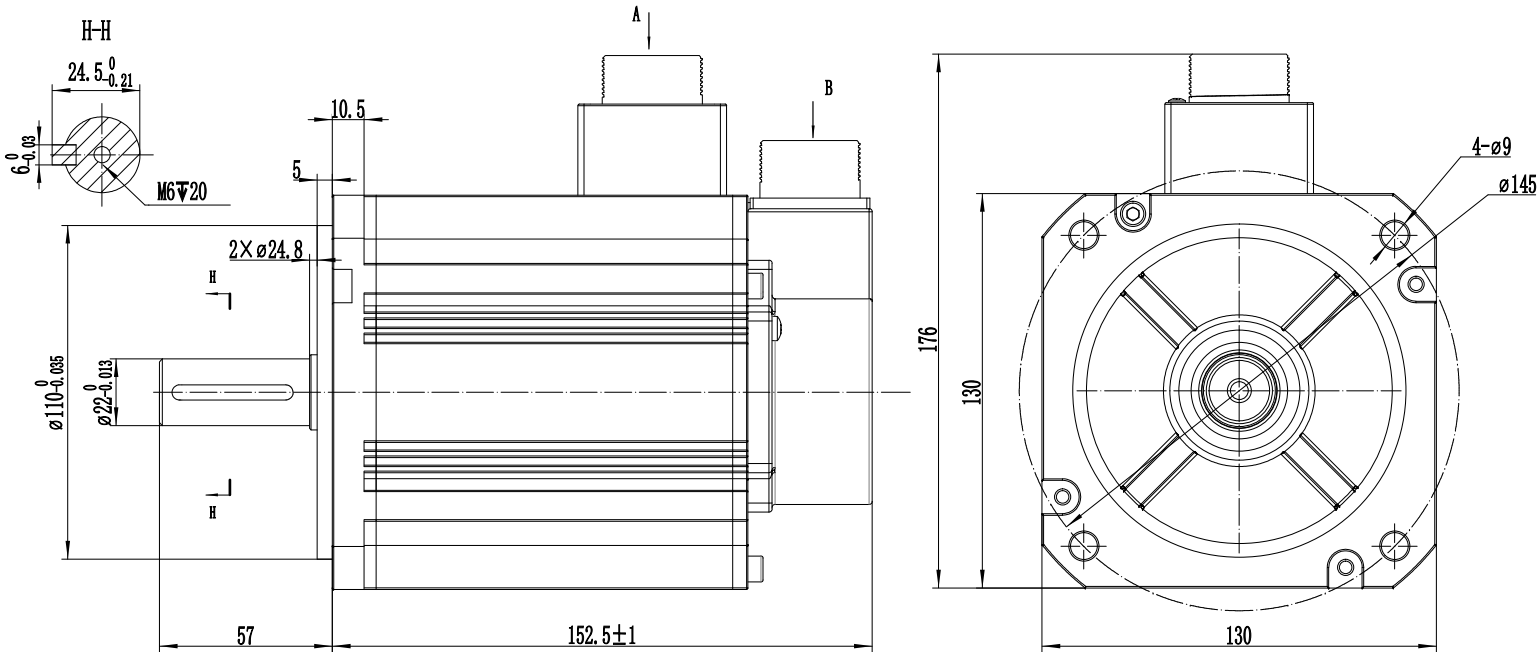
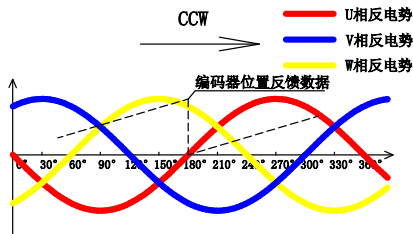


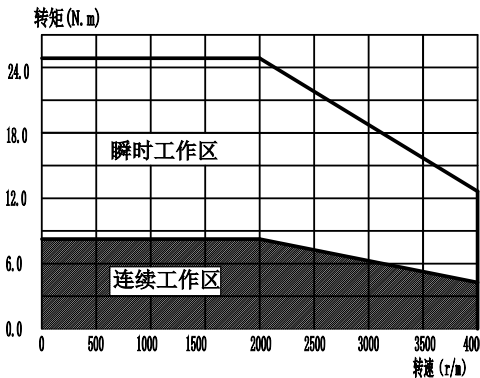
性能参数		
项目	单位	数值
额定功率	W	1700
额定电压	V	220
额定电流	A	12
峰值电流	A	36
额定转速	r/m	2000
峰值转速	r/m	4000
额定力矩	N.m	8.34
峰值力矩	N.m	25.02
反电势	V/1000r/m	46
力矩系数	N.m/A	0.7
转子惯量	kg.m <sup>2</sup> ×10 <sup>-4</sup>	16.9
绕组（线间）电阻	Ω	0.5
绕组（线间）电感	mH	3.3
电气时间常数	ms	6.6
极对数		5
重量	kg	7.2



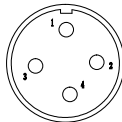
编码器零点与电机相位关系



转速-转矩特性图



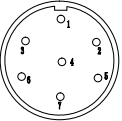
动力线



连接器

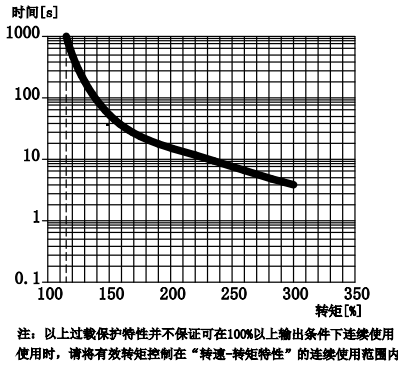
插座型号	YD28J4Z-E			
引脚编号	1	2	3	4
定义	PE	U	V	W

编码器线



插座型号	YD28J7Z-E						
引脚编号	1	2	3	4	5	6	7
定义	PE	E-	E+	SD-	0V	SD+	+5V

伺服电机的过载保护特性



电机型号	编码器类型
SPM-SE81317MAK-W	17位多圈绝对值磁编
SPM-SE61317MAK-W	23位多圈绝对值光编

<div><div></div><div></div><div></div></div>						规格书	深圳麦格米特电气股份有限公司		
标记	处数	分 区	更改文件号	签 名	年、月、日				
设 计			标准化				阶 段 标 记	数 量	比 例
审 核									
工 艺			批 准			共    张	第    张		