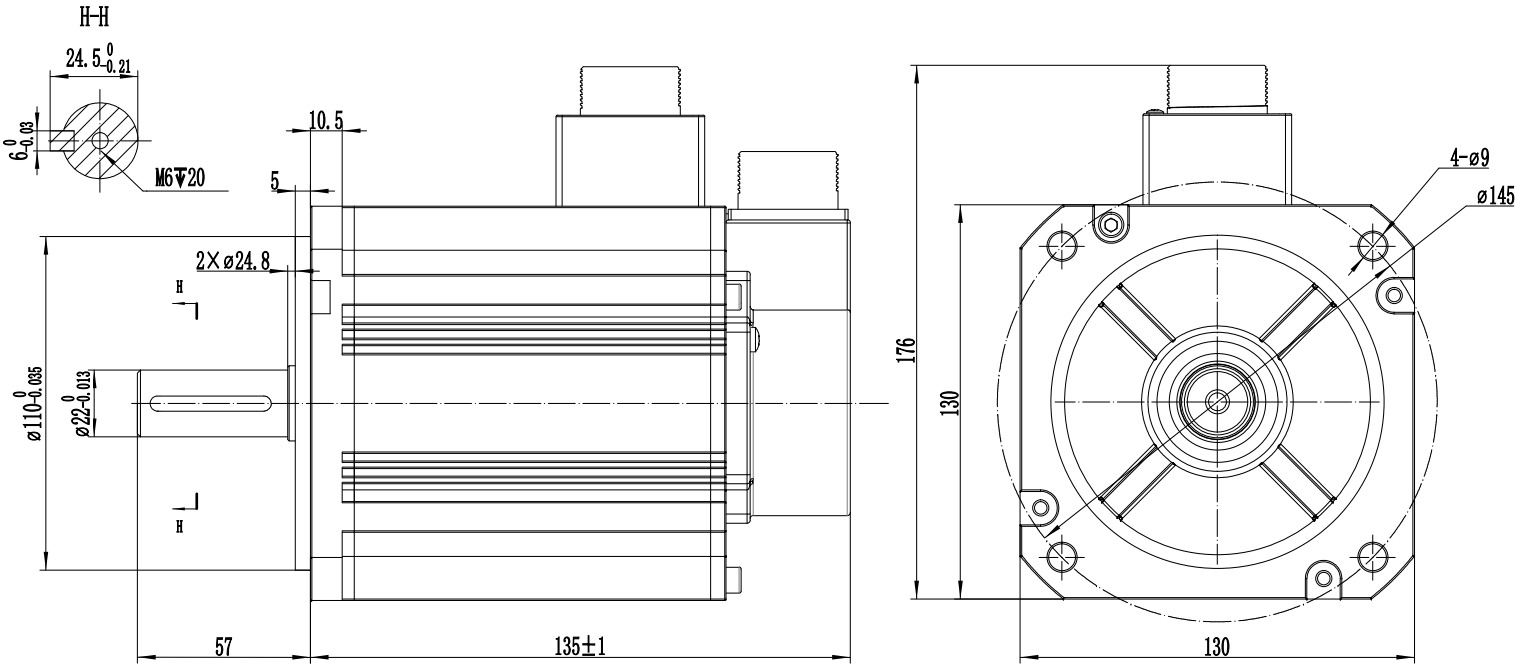
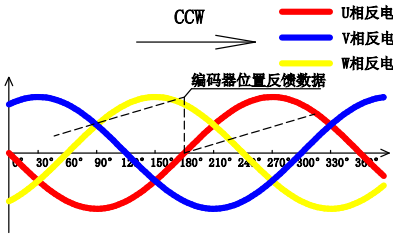


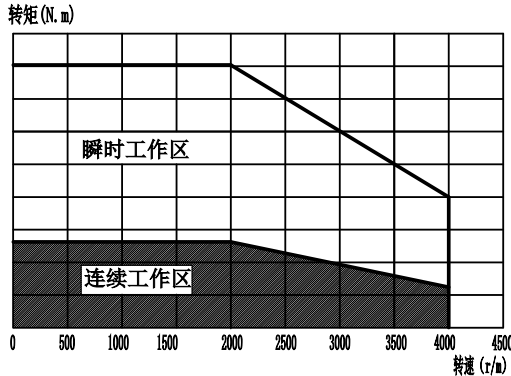
性能参数		
项目	单位	数值
额定功率	W	1100
额定电压	V	220
额定电流	A	7.5
峰值电流	A	22.5
额定转速	r/m	2000
峰值转速	r/m	4000
额定力矩	N.m	5.39
峰值力矩	N.m	16.17
反电势	V/1000r/m	47
力矩系数	N.m/A	0.72
转子惯量	kg.m ² ×10 ⁻⁴	10.9
绕组（线间）电阻	Ω	0.8
绕组（线间）电感	mH	4.6
电气时间常数	ms	5.8
极对数		5
重量	kg	5.4



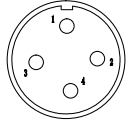
编码器零点与电机相位关系



转速-转矩特性图



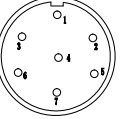
动力线



连接器

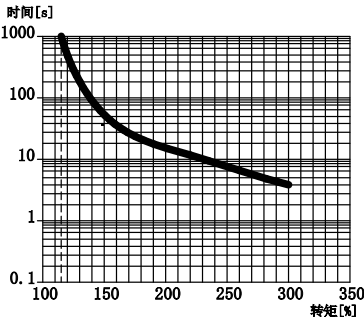
插座型号	YD28J4Z-E			
针脚编号	1	2	3	4
定义	PE	U	V	W

编码器线



插座型号	YD28J7Z-E						
针脚编号	1	2	3	4	5	6	7
定义	PE	E-	E+	SD-	0V	SD+	+5V

伺服电机的过载保护特性



注：以上过载保护特性并不保证可在100%以上输出条件下连续使用
使用时，请将有效转矩控制在“转速-转矩特性”的连续使用范围内

电机型号	编码器类型
SPM-SE81311MAK-W	17位多圈绝对值磁编
SPM-SE61311MAK-W	23位多圈绝对值光编

<div>○</div>						规格书	深圳麦格米特电气股份有限公司		
<div>○</div>									
<div>○</div>									
标记	处数	分 区	更改文件号	签 名	年、月、日				
设 计			标准化			阶 段 标 记	数 量	比 例	
审 核									
工 艺			批 准			共 张	第 张		