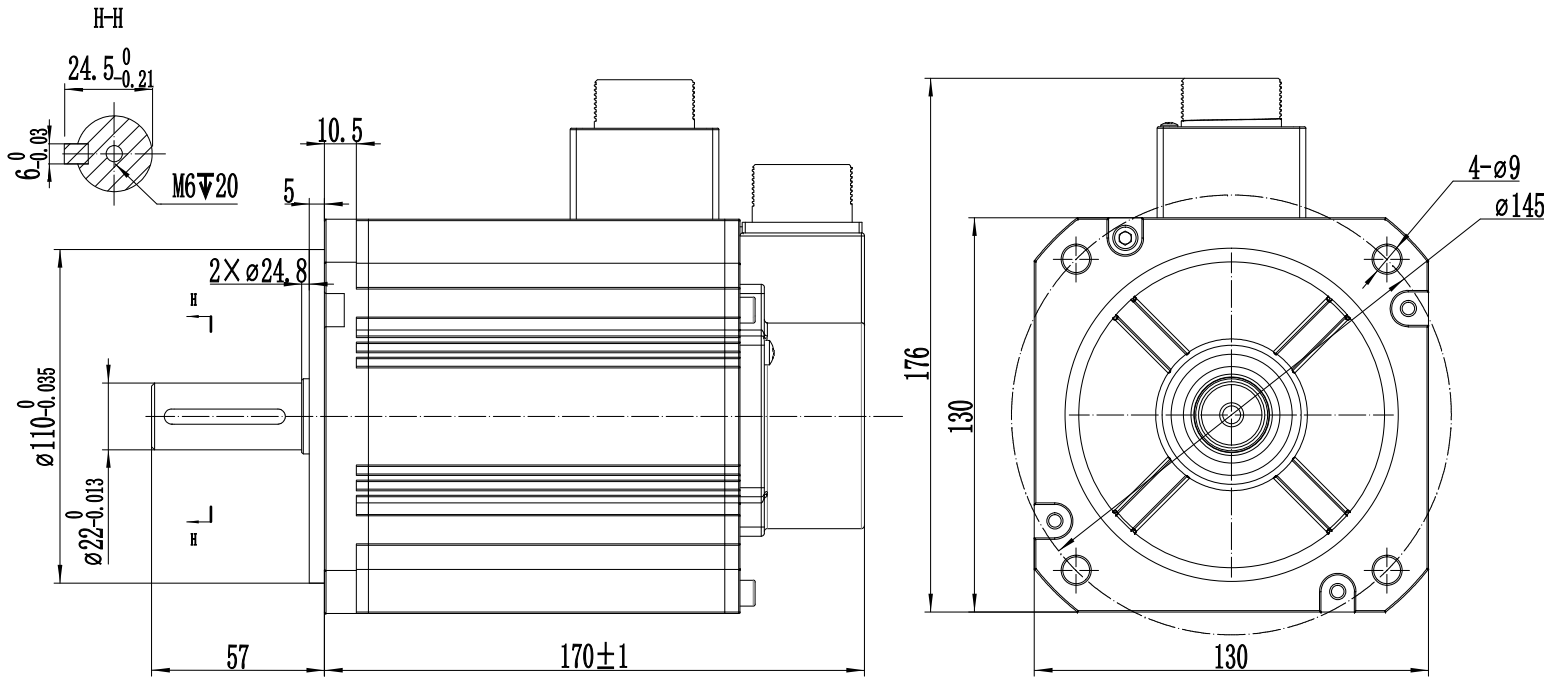
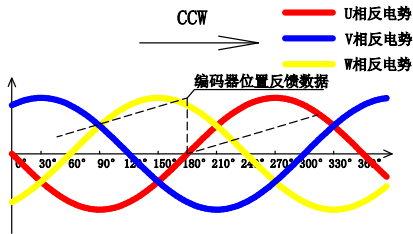


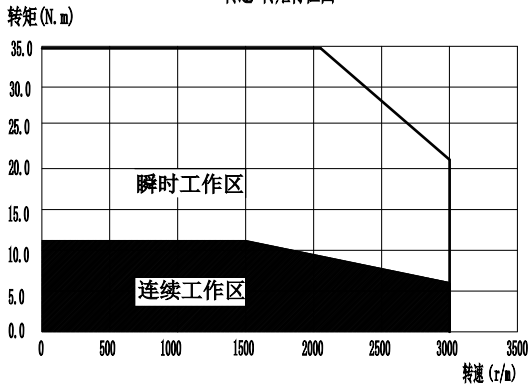
性能参数		
项目	单位	数值
额定功率	W	1800
额定电压	V	220
额定电流	A	13.8
峰值电流	A	41.4
额定转速	r/m	1500
峰值转速	r/m	3000
额定力矩	N.m	11.5
峰值力矩	N.m	34.5
反电势	V/1000r/m	52
力矩系数	N.m/A	0.83
转子惯量	kg.m ² ×10 ⁻⁴	21.4
绕组（线间）电阻	Ω	0.35
绕组（线间）电感	mH	2.5
电气时间常数	ms	7.14
极对数		5
重量	kg	8.7



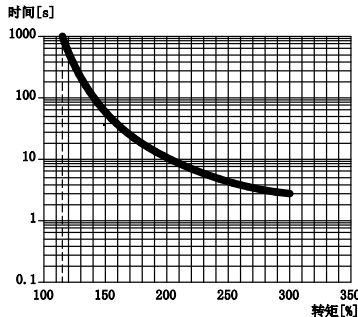
编码器零点与电机相位关系



转速-转矩特性图

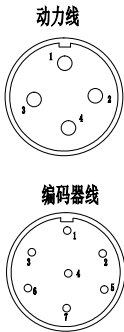


伺服电机的过载保护特性



注：以上过载保护特性并不保证可在100%以上输出条件下连续使用
使用时，请将有效转矩控制在“转速-转矩特性”的连续使用范围内

连接器



插座型号	YD28J4Z-E			
针脚编号	1	2	3	4
定义	PE	U	V	W

插座型号	YD28J7Z-E						
针脚编号	1	2	3	4	5	6	7
定义	PE	E-	E+	SD-	0V	SD+	5V

电机型号	编码器类型
SPM-SD81318MAK-W	17位多圈绝对值磁编
SPM-SD61318MAK-W	23位多圈绝对值光编

						规格书			深圳麦格米特电气股份有限公司
标记	处数	分区	更改文件号	签名	年、月、日				
设计			标准化			阶段标记	数量	比例	
审核									
工艺			批准			共 张	第 张		