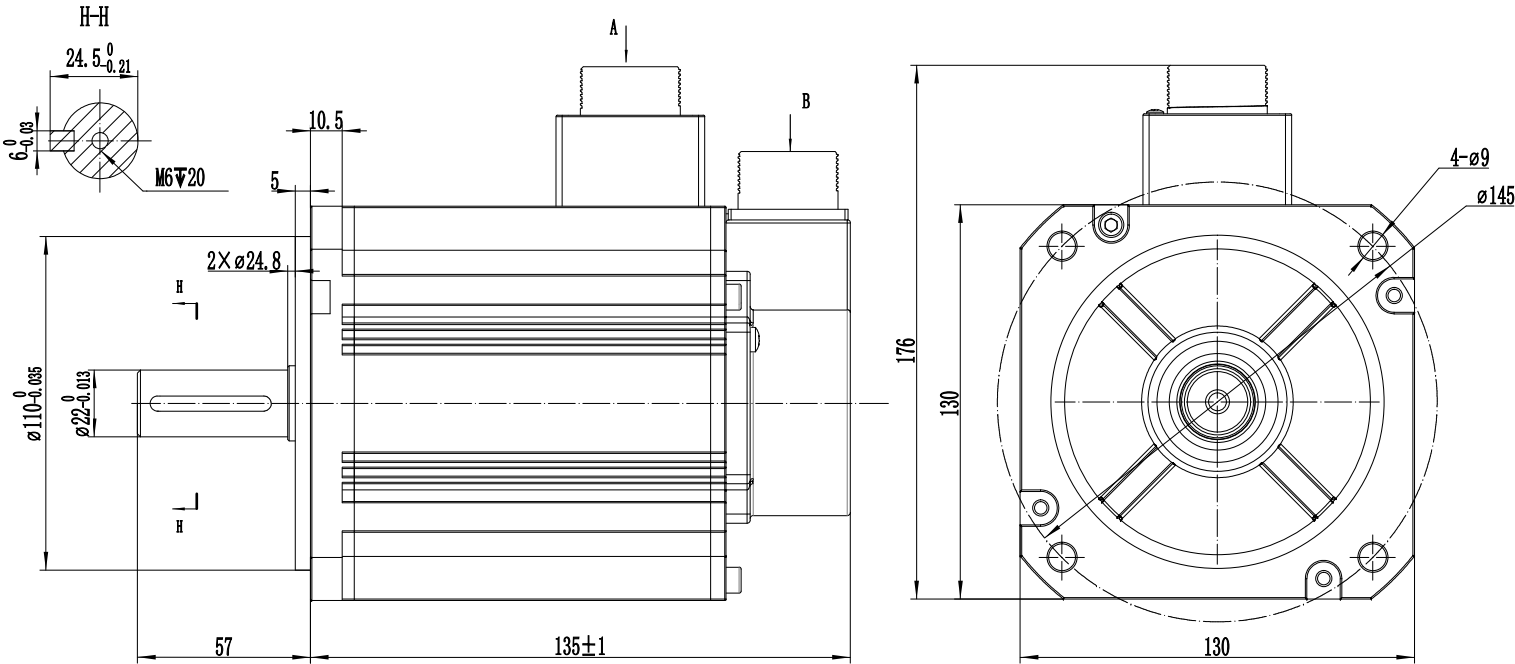
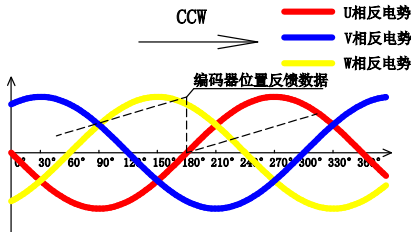


性能参数		
项目	单位	数值
额定功率	W	850
额定电压	V	220
额定电流	A	6.9
峰值电流	A	20.7
额定转速	r/m	1500
峰值转速	r/m	3000
额定力矩	N.m	5.39
峰值力矩	N.m	16.17
反电势	V/1000r/m	50
力矩系数	N.m/A	0.78
转子惯量	kg.m ² ×10 ⁻⁴	10.9
绕组（线间）电阻	Ω	1
绕组（线间）电感	mH	5
电气时间常数	ms	5
极对数		5
重量	kg	5.4

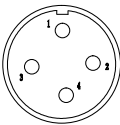


编码器零点与电机相位关系



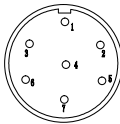
连接器

动力线



插座型号	YD28J4Z-E			
针脚编号	1	2	3	4
定义	PE	U	V	W

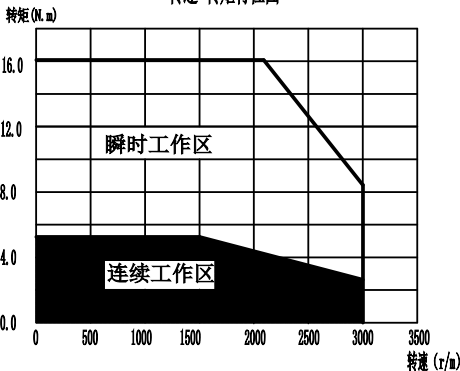
编码器线



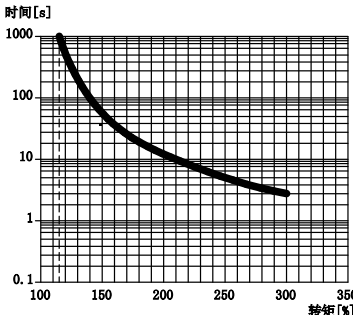
插座型号	YD28J7Z-E						
针脚编号	1	2	3	4	5	6	7
定义	PE	E-	E+	SD-	OV	SD+	5V

电机型号	编码器类型
SPM-SD81308MAK-W	17位多圈绝对值磁编
SPM-SD61308MAK-W	23位多圈绝对值光编

转速-转矩特性图



伺服电机的过载保护特性



注：以上过载保护特性并不保证可在100%以上输出条件下连续使用
使用时，请将有效转矩控制在“转速-转矩特性”的连续使用范围内

标记	处数	分区	更改文件号	签名	年、月、日	规格书			深圳麦格米特电气股份有限公司	
设计			标准化							
审核						阶段	标记	数量	比例	
工艺			批准			共	张	第	张	