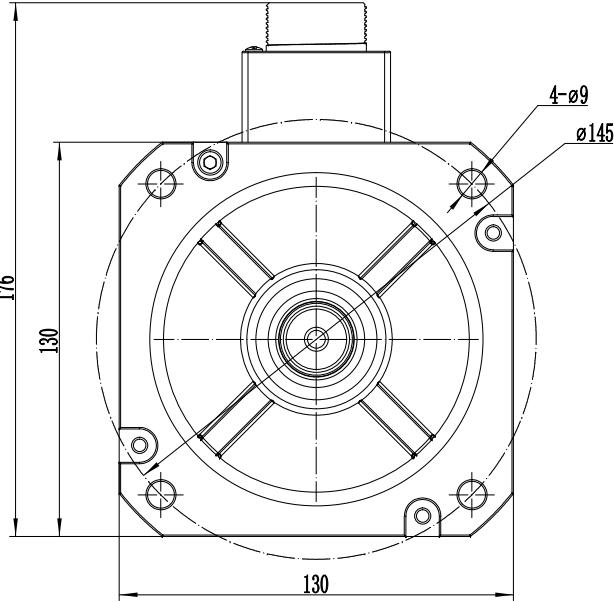
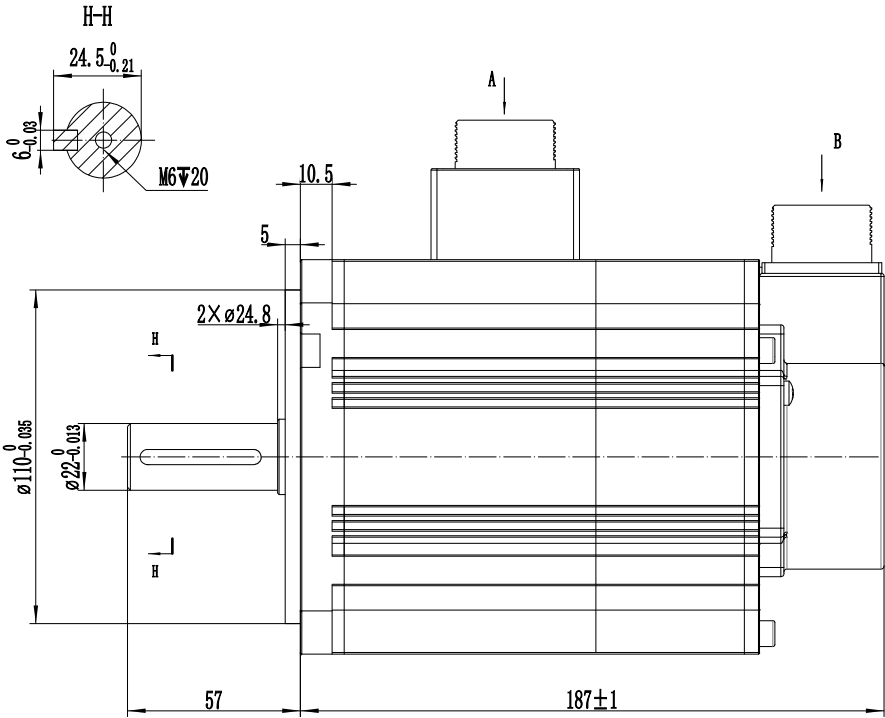
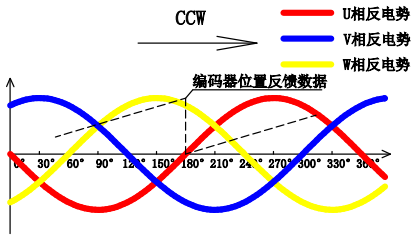


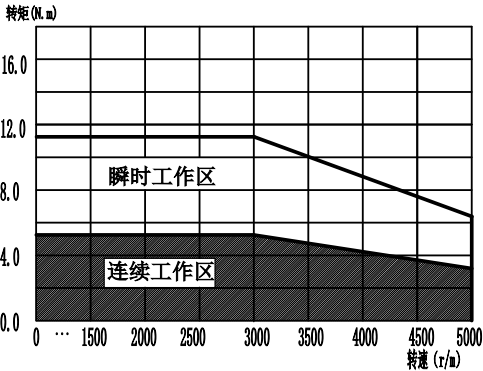
性能参数		
项目	单位	数值
额定功率	W	1700
额定电压	V	220
额定电流	A	9.5
峰值电流	A	19
额定转速	r/m	3000
峰值转速	r/m	5000
额定力矩	N.m	5.39
峰值力矩	N.m	10.78
反电势	V/1000r/m	38
力矩系数	N.m/A	0.57
转子惯量	kg.m ² ×10 ⁻⁴	12.13
绕组（线间）电阻	Ω	0.55
绕组（线间）电感	mH	3.1
电气时间常数	ms	5.63
极对数		5
重量	kg	7.4



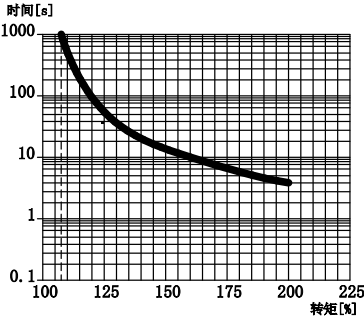
编码器零点与电机相位关系



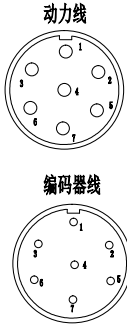
转速-转矩特性图



伺服电机的过载保护特性



注：以上过载保护特性并不保证可在100%以上输出条件下连续使用
使用时，请将有效转矩控制在“转速-转矩特性”的连续使用范围内



连接器

插座型号	YD28J7Z-E						
针脚编号	1	2	3	4	5	6	7
定义	PE	U	V	W	Brk+	Brk-	/

插座型号	YD28J7Z-E						
针脚编号	1	2	3	4	5	6	7
定义	PE	E-	E+	SD-	OV	SD+	+5v

连接器

电机型号	编码器类型
SPM-SC81317MBK-W	17位多圈绝对值磁编
SPM-SC61317MBK-W	23位多圈绝对值光编

规格书

深圳麦格米特电气股份有限公司

标记	处数	分区	更改文件号	签名	年、月、日	阶段 标记 数量 比例		
设计			标准化					
审核						共 张 第 张		
工艺			批准					