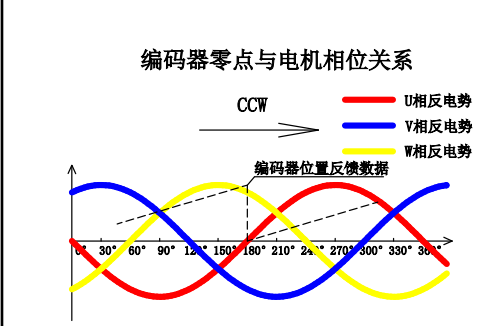
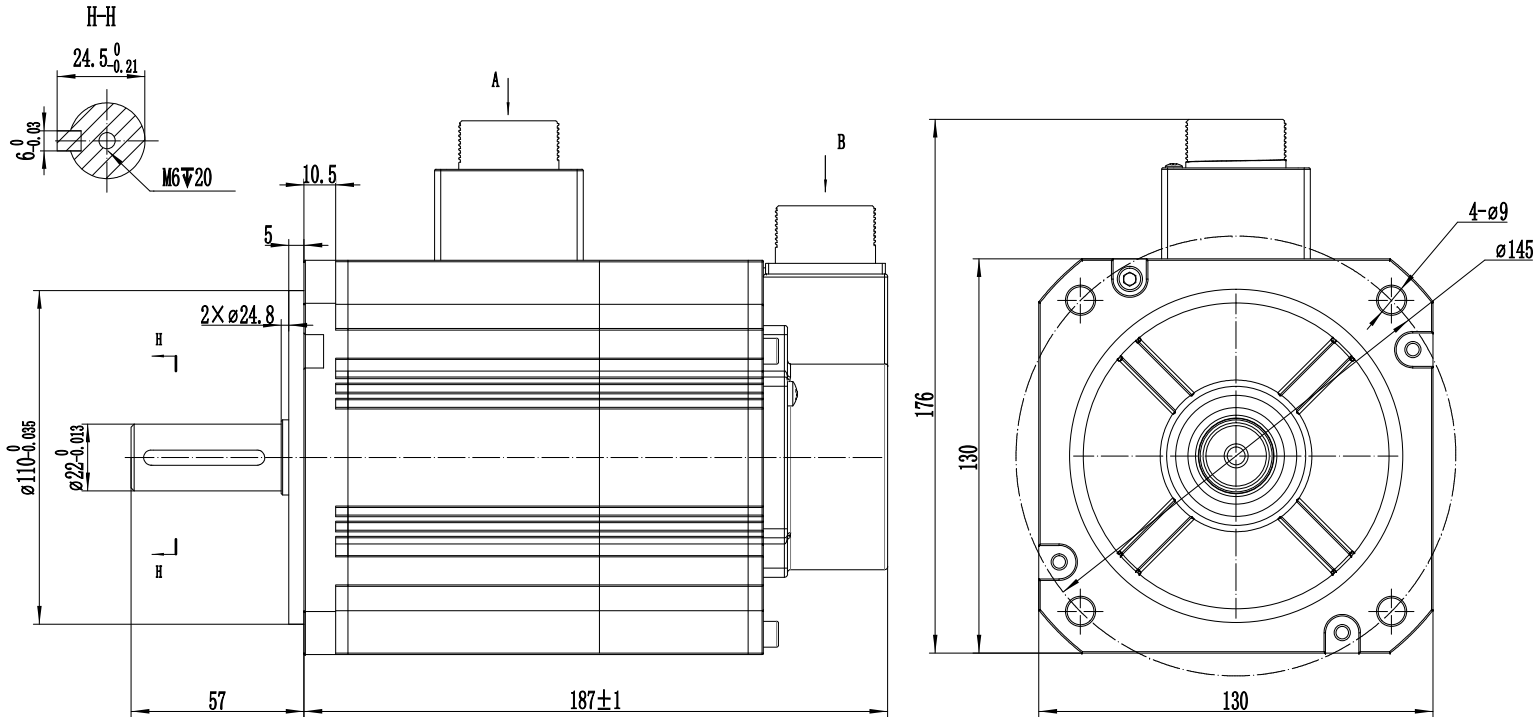
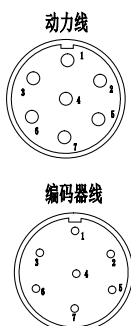


性能参数		
项目	单位	数值
额定功率	W	1100
额定电压	V	220
额定电流	A	7.5
峰值电流	A	22.5
额定转速	r/m	2000
峰值转速	r/m	4000
额定力矩	N.m	5.39
峰值力矩	N.m	16.17
反电势	V/1000r/m	47
力矩系数	N.m/A	0.72
转子惯量	kg.m ² ×10 ⁻⁴	12.13
绕组（线间）电阻	Ω	0.8
绕组（线间）电感	mH	4.6
电气时间常数	ms	5.8
极对数		5
重量	kg	7.4



制动器参数		
项目	单位	参数
用途	-	保持制动
保持转矩	Nm	15
供电电压	Vdc±10%	24
脱离时间	ms	60
吸合时间	ms	100
回转间隙	度	±0.5



连接器

插座型号	YD28J7Z-E						
针脚编号	1	2	3	4	5	6	7
定义	PE	U	V	W	Brk+	Brk-	/

插座型号	YD28J7Z-E						
针脚编号	1	2	3	4	5	6	7
定义	PE	E-	E+	SD-	OV	SD+	+5v

电机型号	编码器类型
SPM-SE81311MBK-W	17位多圈绝对值磁编
SPM-SE61311MBK-W	23位多圈绝对值光编

符合ROHS指令

G表示关键尺寸

Z表示重要尺寸

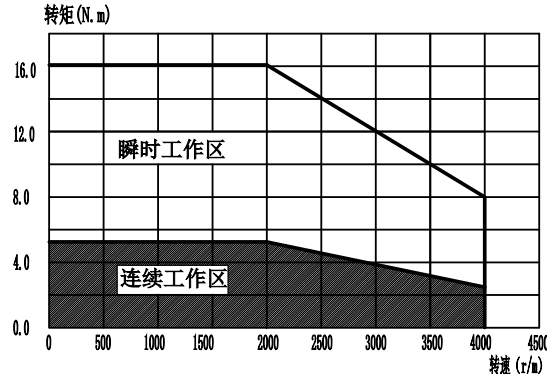
借(通)用件登记

年月日启用

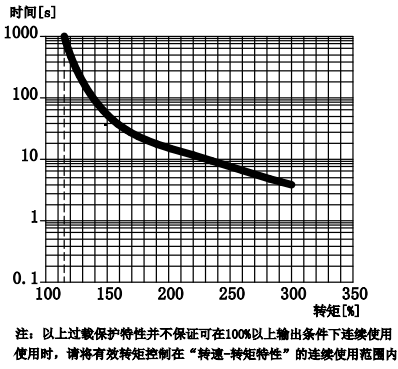
版本号

20231108

转速-转矩特性图



伺服电机的过载保护特性



注：以上过载保护特性并不保证可在100%以上输出条件下连续使用
使用时，请将有效转矩控制在“转速-转矩特性”的连续使用范围内

规格书

深圳麦格米特电气股份有限公司

标记	处数	分区	更改文件号	签名	年、月、日	阶段	标记	数量	比例
设计			标准化						
审核									
工艺			批准						
						共	张	第	张