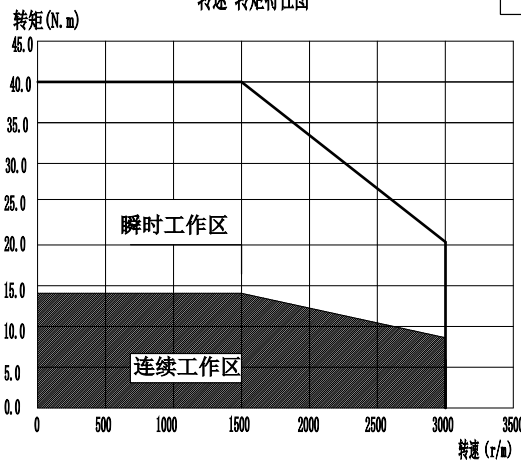
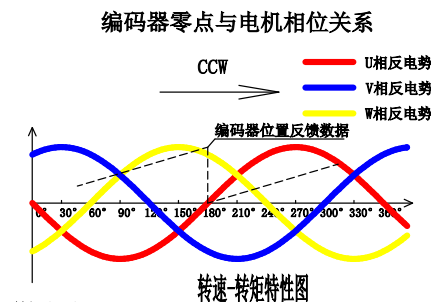
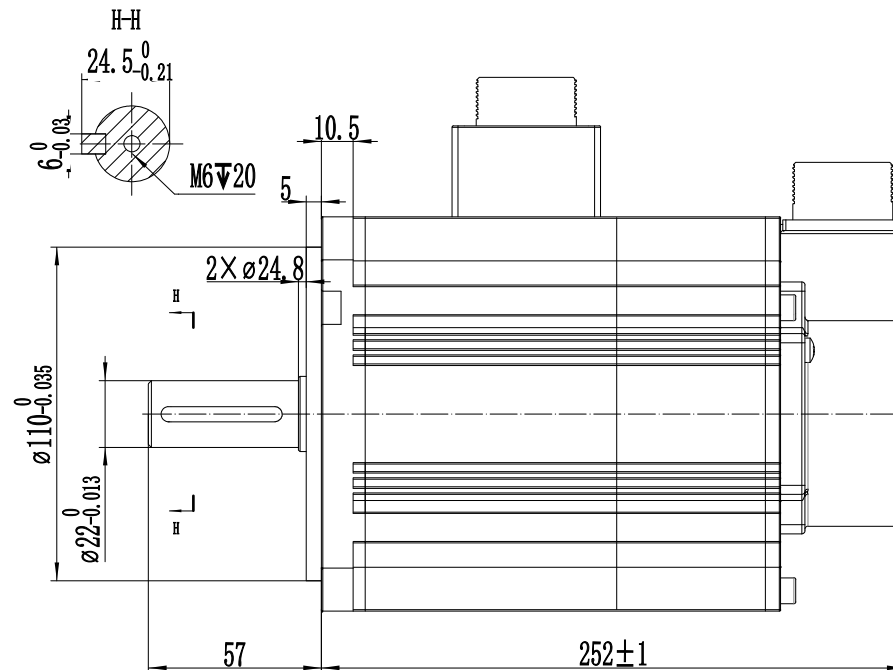
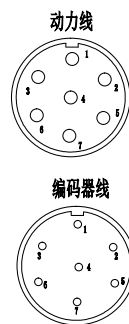


性能参数		
项目	单位	数值
额定功率	W	2200
额定电压	V	380
额定电流	A	10.5
峰值电流	A	29.4
额定转速	r/m	1500
峰值转速	r/m	3000
额定力矩	N.m	14.3
峰值力矩	N.m	40
反电势	V/1000r/m	92
力矩系数	N.m/A	1.36
转子惯量	kg.m ² ×10 ⁻⁴	28.33
绕组(线间)电阻	Ω	0.85
绕组(线间)电感	mH	5.6
电气时间常数	ms	6.6
极对数		5
重量	kg	12.7



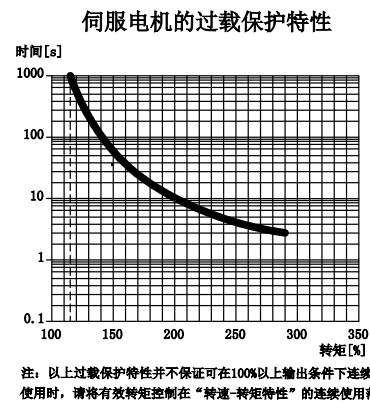
项目	单位	参数
用途	-	保持制动
保持转矩	Nm	15
供电电压	Vdc ±10%	24
脱离时间	ms	60
吸合时间	ms	100
回转间隙	度	±0.5



连接器

插座型号	YD28J7Z-E						
针脚编号	1	2	3	4	5	6	7
定义	PE	U	V	W	Brk+	Brk-	/

插座型号	YD28J7Z-E						
引脚编号	1	2	3	4	5	6	7
定义	PE	E-	E+	SD-	0V	SD+	5V



电机型号	编码器类型
SPM-TD81322MBK-W	17位多圈绝对值磁编
SPM-TD61322MBK-W	23位多圈绝对值光编

○						规格书			深圳麦格米特电气股份有限公司		
○											
○											
标记	处数	分 区	更改文件号	签 名	年、月、日						
设 计			标准化			阶 段 标 记		数 量	比 例		
审 核											
工 艺			批 准			共 张		第 张			