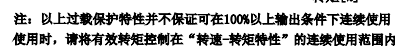
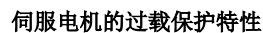
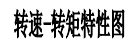
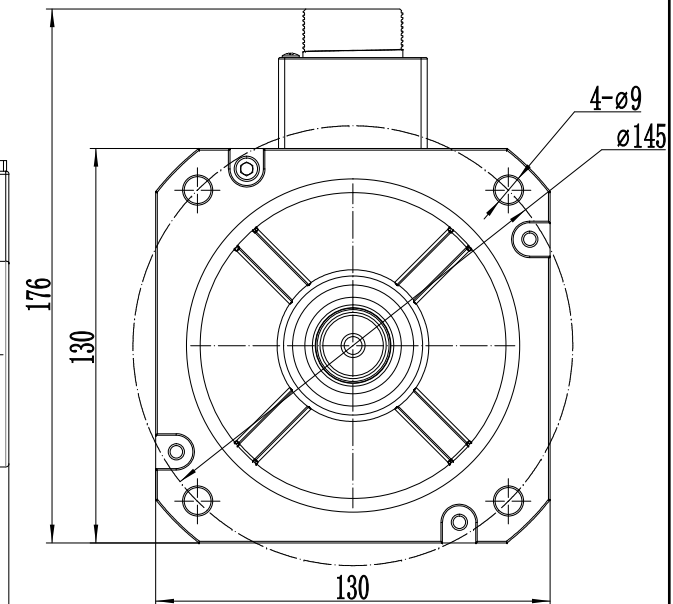


借(通)用件登記	
年 月 日启用	
版本号	20240430
	



动力线



插座型号	YD28J7Z-E						
引脚编号	1	2	3	4	5	6	7
定义	PE	E-	E+	SD-	OV	SD+	5V

项目	单位	参数
用途	-	保持制动
保持转矩	Nm	15
供电电压	Vdc±10%	24
脱离时间	ms	60
吸合时间	ms	100
回转间隙	度	±0.5

○						规格书			深圳麦格米特电气股份有限公司		
○											
○											
标记	处数	分 区	更改文件号	签 名	年、月、日						
设 计			标准化			阶 段 标 记	数 量	比 例			
审 核											
工 艺			批 准			共 张	第 张				

电机型号	编码器类型
SPM-TD81313MBK-W	17位多圈绝对值磁编
SPM-TD61313MBK-W	23位多圈绝对值光编