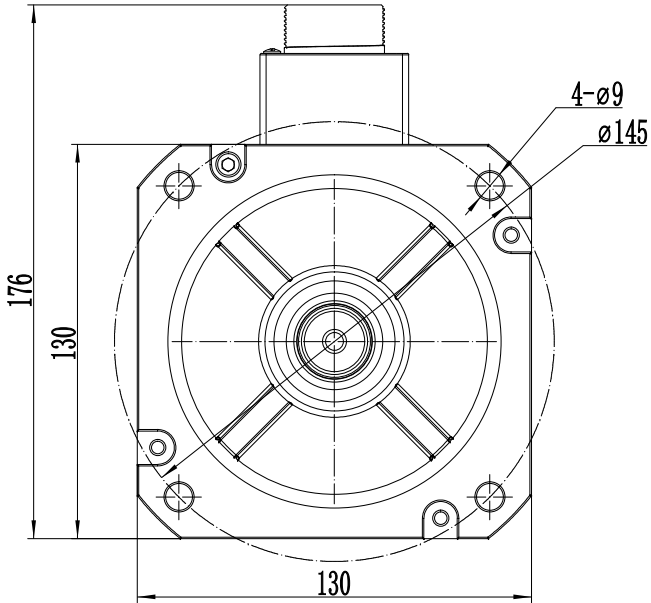
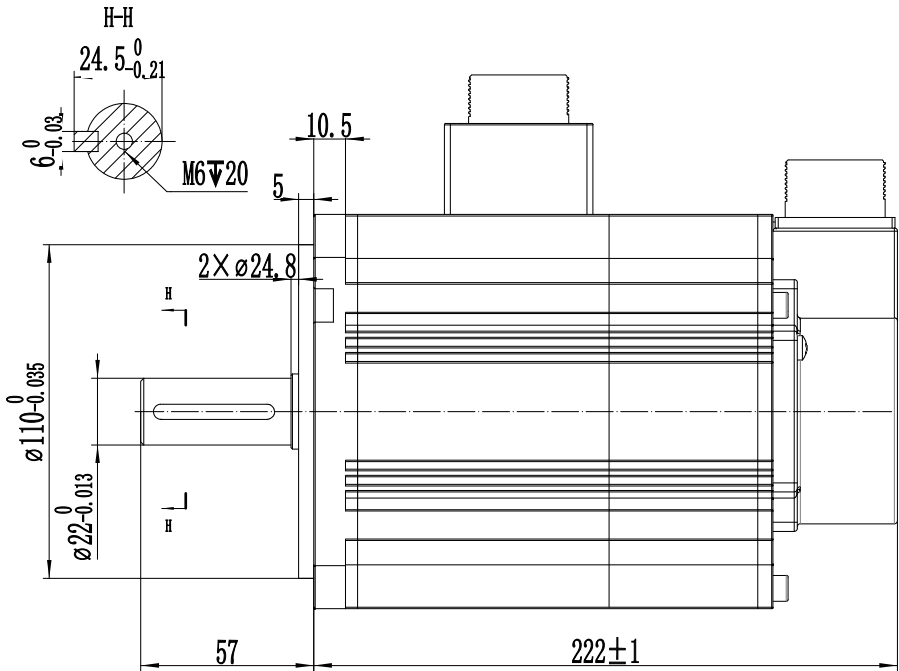
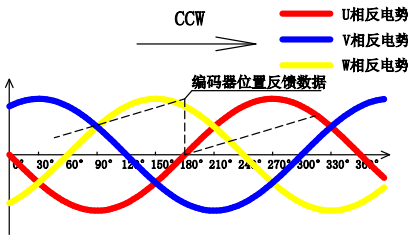


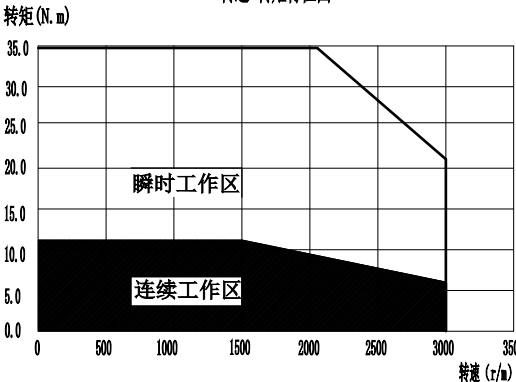
性能参数		
项目	单位	数值
额定功率	W	1800
额定电压	V	220
额定电流	A	13.8
峰值电流	A	41.4
额定转速	r/m	1500
峰值转速	r/m	3000
额定力矩	N.m	11.5
峰值力矩	N.m	34.5
反电势	V/1000r/m	52
力矩系数	N.m/A	0.83
转子惯量	kg.m <sup>2</sup> ×10 <sup>-4</sup>	22.63
绕组（线间）电阻	Ω	0.35
绕组（线间）电感	mH	2.5
电气时间常数	ms	7.14
极对数		5
重量	kg	10.7



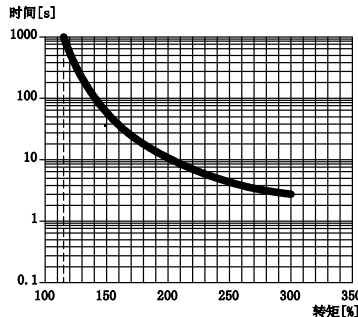
编码器零点与电机相位关系



转速-转矩特性图



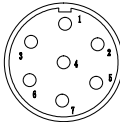
伺服电机的过载保护特性



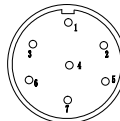
注：以上过载保护特性并不保证可在100%以上输出条件下连续使用  
使用时，请将有效转矩控制在“转速-转矩特性”的连续使用范围内

## 连接器

动力线



编码器线



制动器参数

项目	单位	参数
用途	-	保持制动
保持转矩	Nm	15
供电电压	Vdc±10%	24
脱离时间	ms	60
吸合时间	ms	100
回转变角	度	±0.5

插座型号	YD28J7Z-E						
针脚编号	1	2	3	4	5	6	7
定义	PE	U	V	W	Brk+	Brk-	/

插座型号	YD28J7Z-E						
针脚编号	1	2	3	4	5	6	7
定义	PE	E-	E+	SD-	0V	SD+	5V

电机型号

SPM-SD81318MBK-W

SPM-SD61318MBK-W

编码器类型

17位多圈绝对值磁编

23位多圈绝对值光编

## 规格书

深圳麦格米特电气股份有限公司

标记	处数	分区	更改文件号	签名	年、月、日	阶段 标记			数量		比例	
设计												
审核												
工艺												
						共 张			第 张			