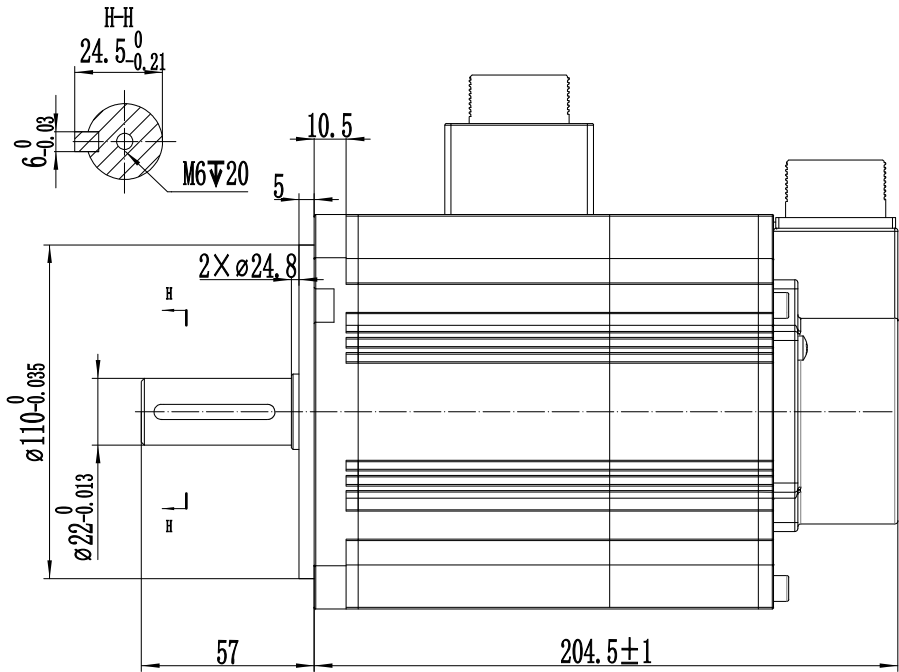
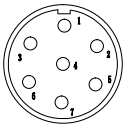


性能参数		
项目	单位	数值
额定功率	W	1300
额定电压	V	220
额定电流	A	10.7
峰值电流	A	32.1
额定转速	r/m	1500
峰值转速	r/m	3000
额定力矩	N.m	8.34
峰值力矩	N.m	25.02
反电势	V/1000r/m	52
力矩系数	N.m/A	0.78
转子惯量	kg.m <sup>2</sup> ×10 <sup>-4</sup>	18.13
绕组（线间）电阻	Ω	0.5
绕组（线间）电感	mH	3.2
电气时间常数	ms	6.4
极对数		5
重量	kg	9.1

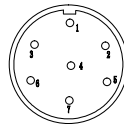


## 连接器

动力线



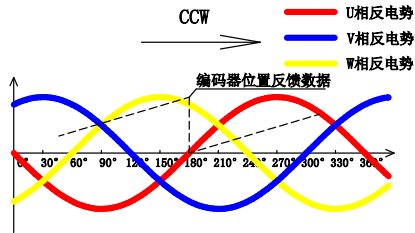
编码器线



插座型号	YD28J7Z-E						
针脚编号	1	2	3	4	5	6	7
定义	PE	U	V	W	Brk+	Brk-	/

插座型号	YD28J7Z-E						
针脚编号	1	2	3	4	5	6	7
定义	PE	E-	E+	SD-	0V	SD+	5V

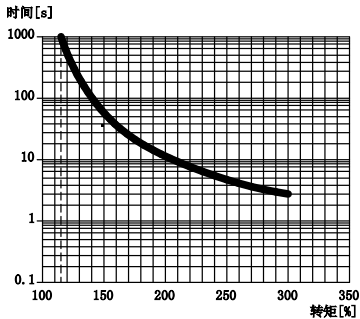
## 编码器零点与电机相位关系



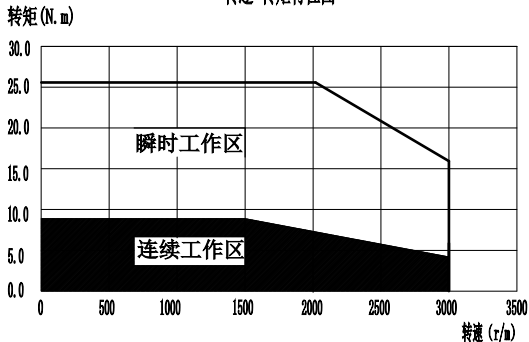
## 制动器参数

项目	单位	参数
用途	-	保持制动
保持转矩	Nm	15
供电电压	Vdc±10%	24
脱离时间	ms	60
吸合时间	ms	100
回转间隙	度	±0.5

## 伺服电机的过载保护特性



## 转速-转矩特性图



电机型号	编码器类型
SPM-SD81313MBK-W	17位多圈绝对值磁编
SPM-SD61313MBK-W	23位多圈绝对值光编

○						规格书	深圳麦格米特电气股份有限公司		
○									
○									
○									
标记	处数	分 区	更改文件号	签 名	年、月、日				
设 计			标准化			阶 段 标 记	数 量	比 例	
审 核									
工 艺			批 准			共      张	第      张		