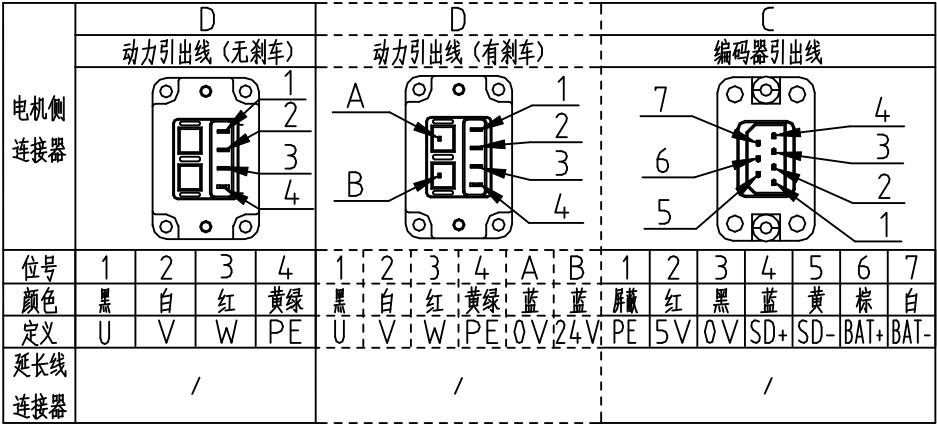
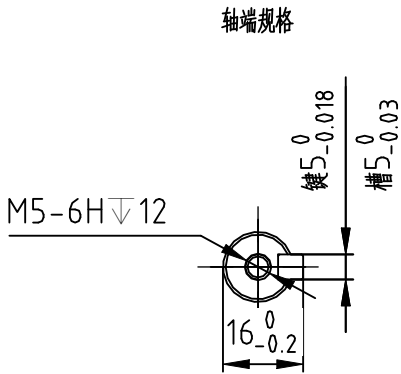
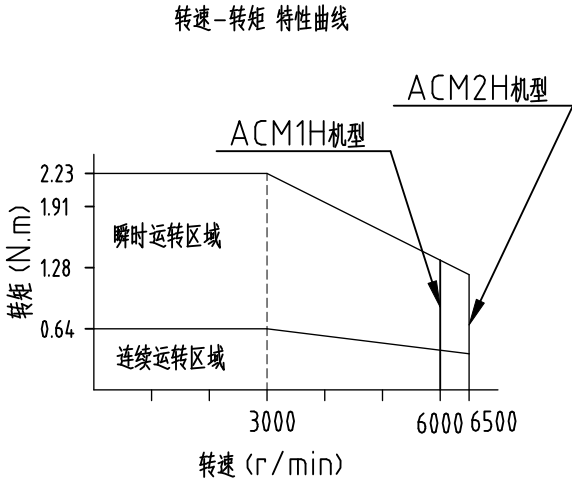


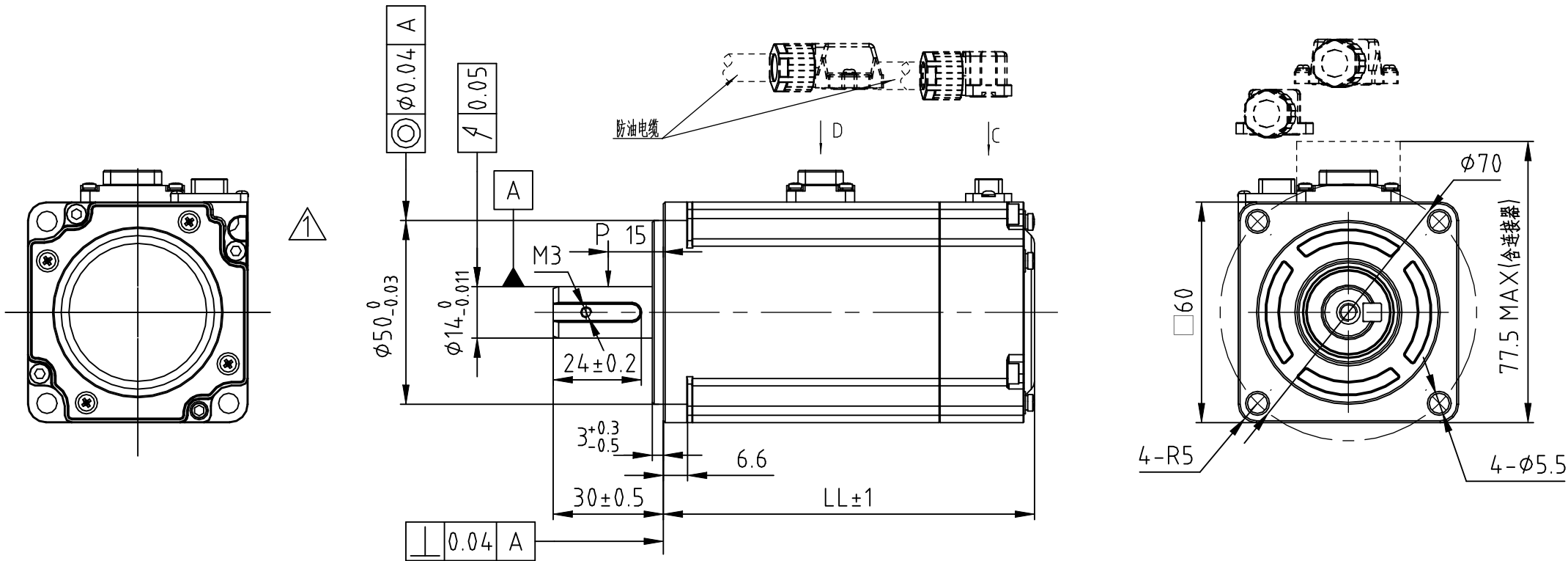
型号	LL	刹车	油封	机身颜色	编码器类型	编码器供应商
SPM-SC80602MAK-ST1-L	71.8	X	√	银白	17位多圈磁编	灵犀
SPM-SC80602MBK-ST1-L	[101.1]	√	√	银白	17位多圈磁编	灵犀
SPM-SC60602MAK-ST1-L	71.8	X	√	银白	23位多圈光编	灵犀
SPM-SC60602MBK-ST1-L	[101.1]	√	√	银白	23位多圈光编	灵犀



※延长线需要另外购买  
※线色仅供参考，使用以定义为准  
※刹车极性对磁编信号有影响，请按正确极性连接



刹车参数	
额定电压DC (V)	24±10%
额定功率 (W)	8.3
静扭矩 (N.m)	≥1.5
回转间隙 (°)	<1
吸引时间 (ms)	≤50
释放时间 (ms)	≤20
吸引电压 (V)	≤16
释放电压 (V)	≥1



技术规格		
额定电压 (V)	220	
额定功率 (W)	200	
转子极对数 (P)	5	
额定力矩 (N.m)	0.64	
瞬时最大力矩 (N.m)	2.23	
额定转速/最大转速 (rpm)	ACM1H	3000/6000
	ACM2H	3000/6500
额定电流 (A (rms))	1.5	
瞬时最大电流 (A (rms))	5.4	
力矩系数 (N.m/A (rms))	0.447	
反电势系数 (×10 <sup>-3</sup> V/rpm)	27	
线电阻 (Ω)	6.8±10% (20℃)	
线电感 (mH)	16.7±20% (20℃)	
转动惯量 (×10 <sup>-4</sup> kg.m <sup>2</sup> )	0.28[0.3]	
最大径向负载 (N)	245 (轴伸中心即图示P位置)	
最大轴向负载 (N)	74	
重量 (kg)	0.95 [1.35]	
保护结构	IP67 (不含轴端)	
绝缘等级	F	
绝缘电阻	DC500V 100mΩ以上	
绝缘耐压	1800VAC/1S/5mA	
旋转方向	正转箭头, 从负载侧看逆时针 (CCW)	
振动等级	V15	
使用环境	温度0~40℃, 湿度20~80%RH (不结露), 海拔1000m以下。(超过温度、海拔范围请降低额定值使用。)	
保管环境	温度-20~60℃ (不冻结), 湿度20~80%RH (不结露)	
抗冲击强度	150m/s <sup>2</sup>	
抗振性	50m/s <sup>2</sup>	

技术要求

- 电机取放应手握电机本体，严禁拉扯电机动引线及编码器引出线，严禁敲打电机任何位置，轻拿轻放；
- 未注直线度、平面度、圆度、同轴度按0.2，平行度、垂直度、对称度按0.6；
- 未注尺寸公差按GB/T 1804-m；
- 虚线框和[ ]内为带刹车电机参数。

1	1		修正后端盖避空槽形状	邱克难	2023.04.03
标记 (Mark)	处数 (No.)	更改文件号 (File change No.)	更改内容 (Content changed)	设计 (Designed)	承认 (Approved)

电机研发部  
受控

设计 Designed			标准化 Standardized			材料(Material):	名称(Title)	60机座200W直插高压系列交流伺服电机规格书		
制图 Drawn							型号(Model)	见上表		
校对 Proofread			审核 Checked			重量(Weight)/g:	图号(DWG No.)			
工艺 Processed			批准 Approved			阶段标记(Stage Mark)	料号(Part No.)			
表单编号 Form No.				版本/版次 Edition/Serial NO.	A02				比例(Scale)	深圳市麦格米特电气股份有限公司
						共1页第1页 Page 1 of 1				