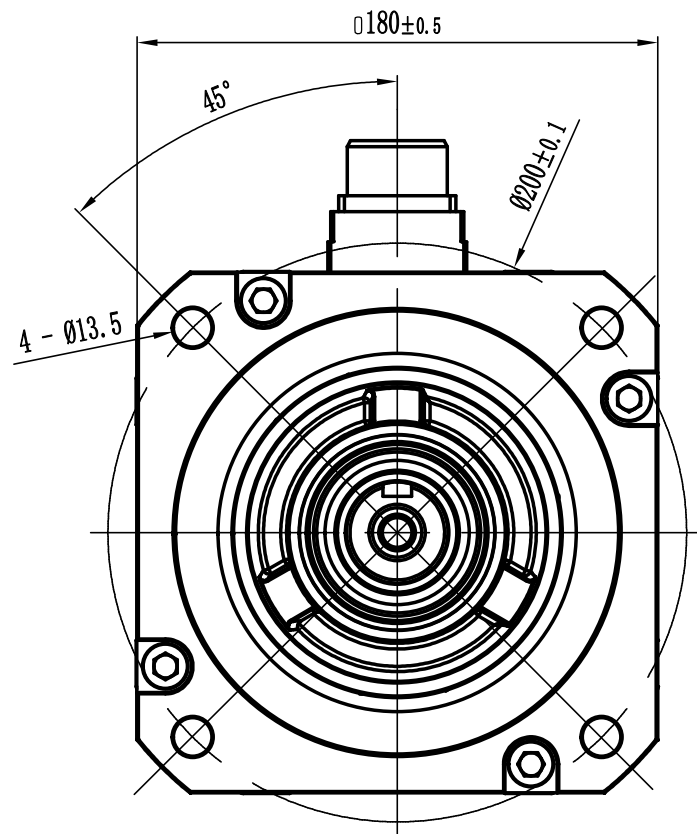
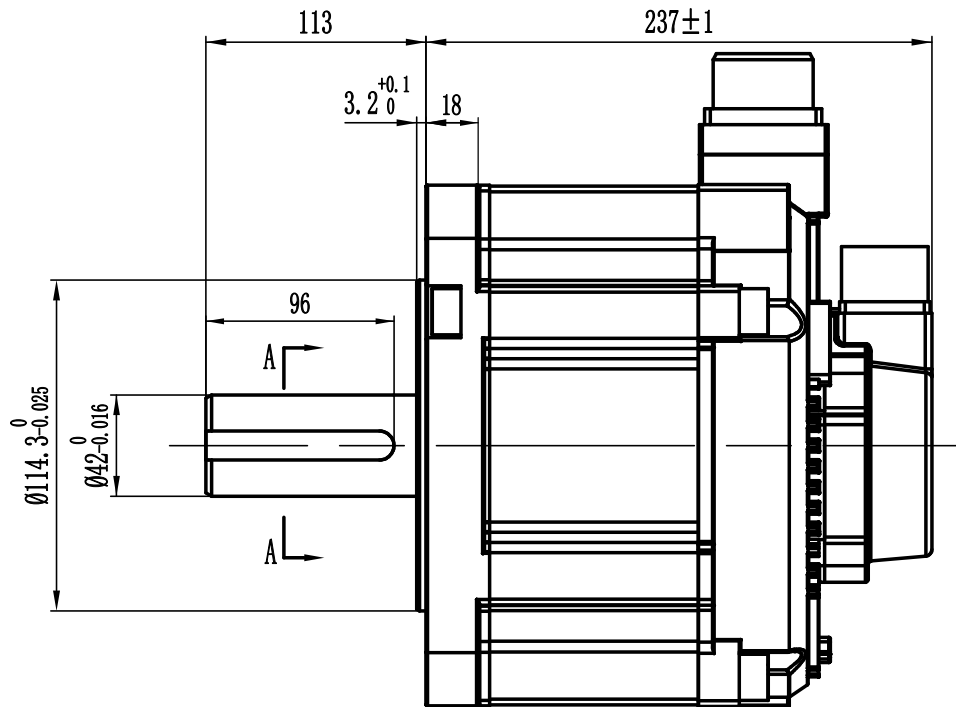
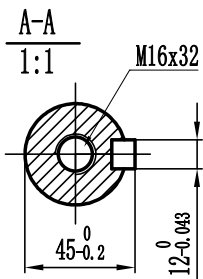


SPM-TD61855MAK-P



电机参数	
额定输出功率	5.5kW
额定线电压	380V
额定线电流	21.0A
额定转速	1500rpm
最高转速	3000rpm
额定力矩	35N·m
峰值力矩	87.5N·m
反电势	118V/krpm
力矩系数	1.67N·m/A
转子惯量	10.2x10 ⁻³ kg·m ²
绕组(线间)电阻	0.3Ω
编码器规格(可选)	<input type="checkbox"/> 增量式 <input checked="" type="checkbox"/> 绝对值
防护等级	IP67



电机绕组动力航插座焊线定义				
插座编号	A	B	C	D
绕组引线	U	V	W	PE
	红	蓝	黄	空

多摩川绝对值编码器插座焊线定义(10芯)							
插座编号	2	3	4	5	6	7	10
信号引线	E-	E+	SD-	0V	SD+	+5V	PE

借(通)用件登记
旧底图总号
底图总号
签字
日期
档案员
日期

				不带抱闸			深圳市麦格米特驱动技术有限公司	
							标准电机外形图	
标记	处数	更改文件名	签字	日期	图样标记	重量	比例	SPM-TD61855MAK-P
设计			日期	2020.8.17			1:2	
审核			日期					
工艺			日期					
批准			日期		共 张	第 张		