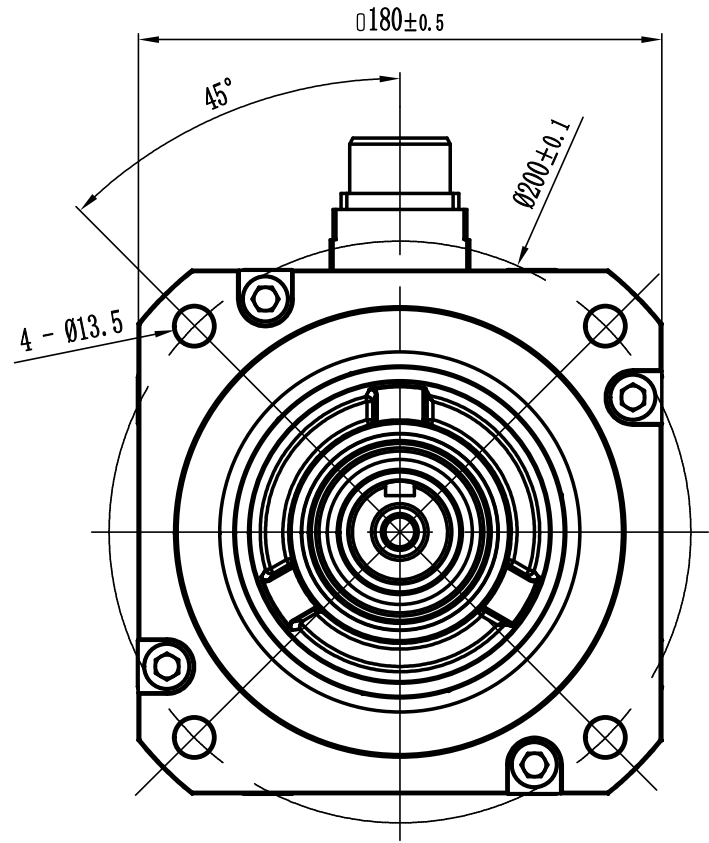
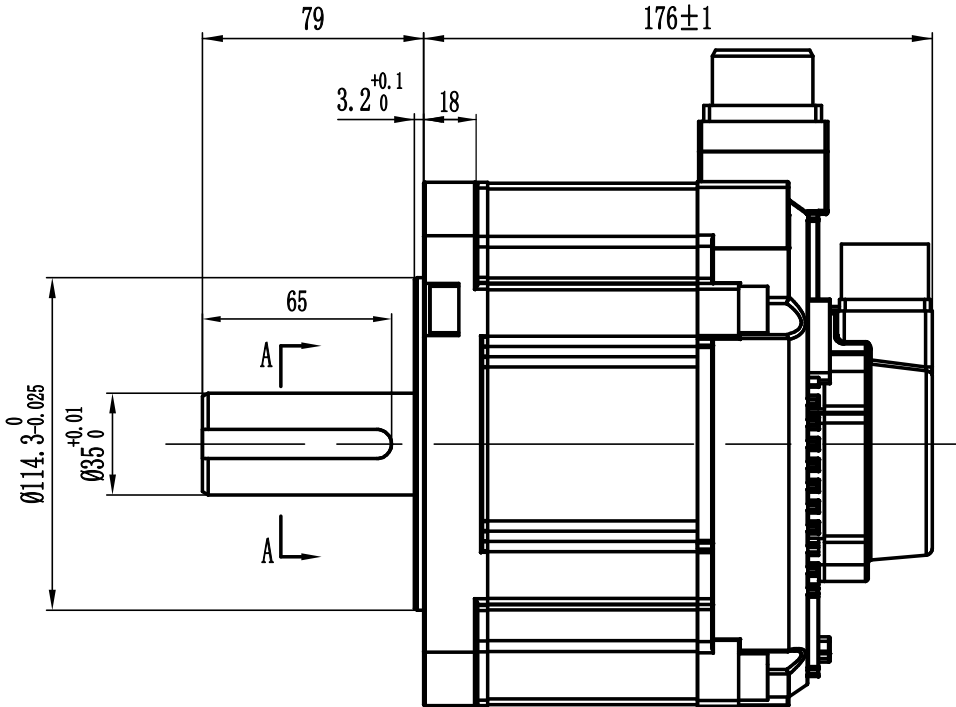
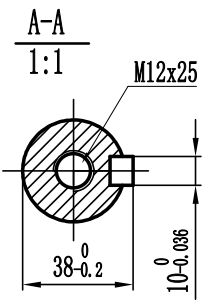


SPM-TD61829-MAK-P



电机参数	
额定输出功率	2.9kW
额定线电压	380V
额定线电流	11.9A
额定转速	1500rpm
最高转速	3000rpm
额定转矩	18.6N·m
峰值转矩	54N·m
反电势	113V/krpm
力矩系数	1.56N·m/A
转子惯量	4.4x10 <sup>-3</sup> kg·m <sup>2</sup>
绕组(线间)电阻	0.73Ω
编码器规格(可选)	<input type="checkbox"/> 增量式 <input checked="" type="checkbox"/> 绝对值
防护等级	IP67



电机绕组动力航插座焊线定义				
插座编号	A	B	C	D
绕组引线	U	V	W	PE
	红	蓝	黄	空

多摩川绝对值编码器插座焊线定义(10芯)							
插座编号	2	3	4	5	6	7	10
信号引线	E-	E+	SD-	0V	SD+	+5V	PE

借 (通) 用 件 登 记	
旧底图总号	
底 图 总 号	
签 字	
日 期	
档案员	日 期

					不带抱闸	深圳市麦格米特驱动技术有限公司		
						标准电机外形图		
标记	处数	更改文件名	签 字	日 期		SPM-TD61829-MAK-P		
设 计			日 期	2020.8.17		图 样 标 记	重 量	比 例
审 核			日 期				1:2	
工 艺			日 期					
批 准			日 期		共 张	第 张		