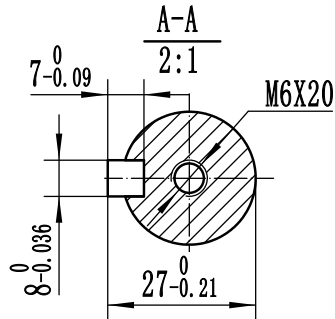
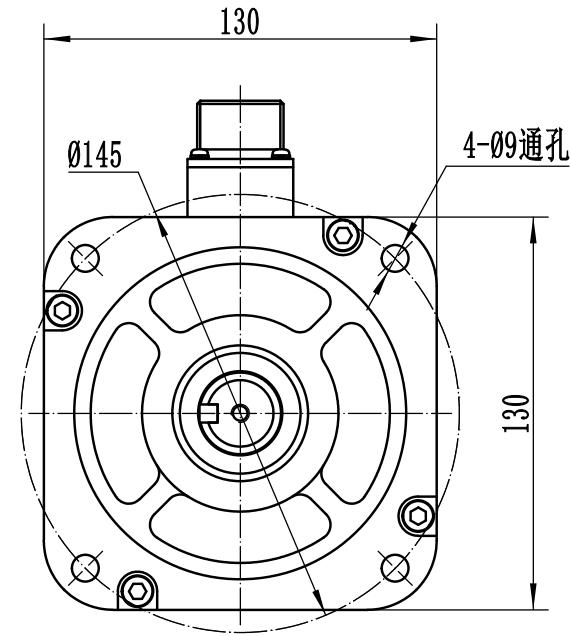
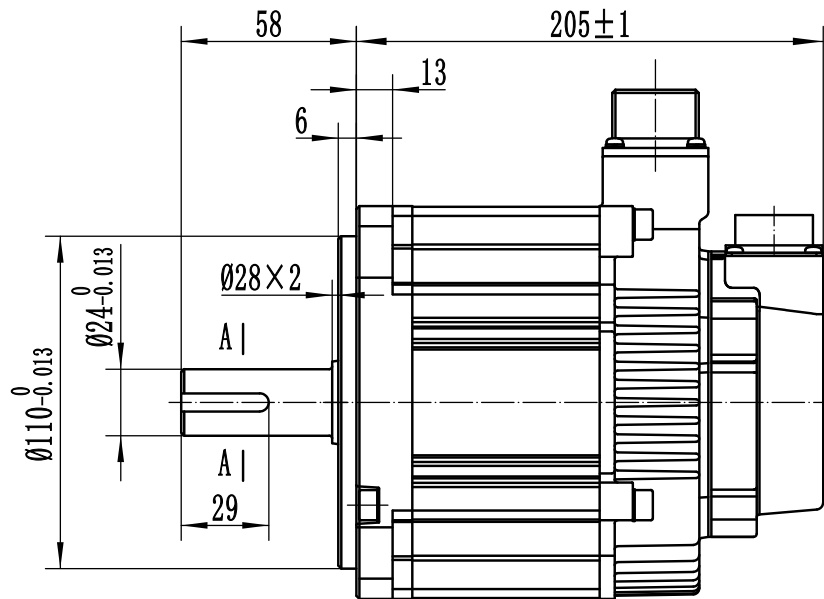


SPM-TD11322MAK-M1



动力航插座焊线定义(18-10P/4芯)

插座编号	A	B	C	D
绕组引线	U	V	W	PE

多摩川增量2500ppr(TS5214N8566)插座焊线常规定义

插座编号	2	3	4	5	6	7	8	9	10	11	12	13	14	15	1
信号引线	+5V	0V	A+	B+	Z+	A-	B-	Z-	U+	V+	W+	U-	V-	W-	PE
	红	黑	绿	蓝	黄	绿/黑	蓝/黑	黄/黑	棕/黑	白/黑	灰/黑	棕	白	灰	屏蔽线

电机参数

额定电压	380V
额定输出功率	2.2KW
额定转速	1500rpm
最大转速	3000rpm
额定转矩	14.6N*m
峰值转矩	43.8N*m
额定电流	10A
转子惯量	40.7x10 ⁻⁴ Kg·m ²
力矩系数	1.46 N.m/A
反电势	115 V/Krpm
线间电阻 (20℃)	0.96 Ω
线间电感 (20℃)	11.6 mH
编码器规格 (可选)	2500全线增量编码器
绝缘等级	F
防护等级	IP67

借 (通) 用
件 登 记

旧底图总号

底图总号

签 字

日 期

档案员 日期

不带抱闸

深圳麦格米特电气股份有限公司

标准电机外形图

SPM-TD11322MAK-M1

标记	处数	更改文件名	签 字	日 期
设 计				
审 核				
工 艺				
批 准				

图 样 标 记	重 量	比 例
		1:2
共 张	第 张	