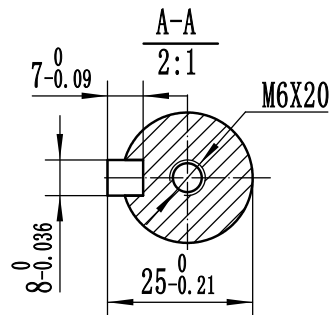
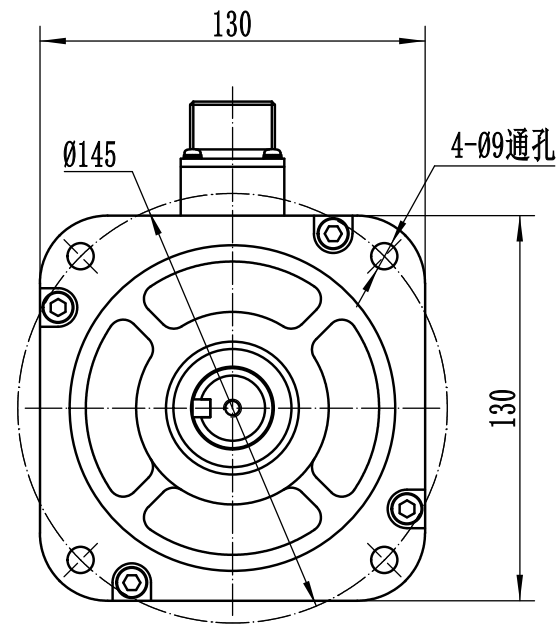
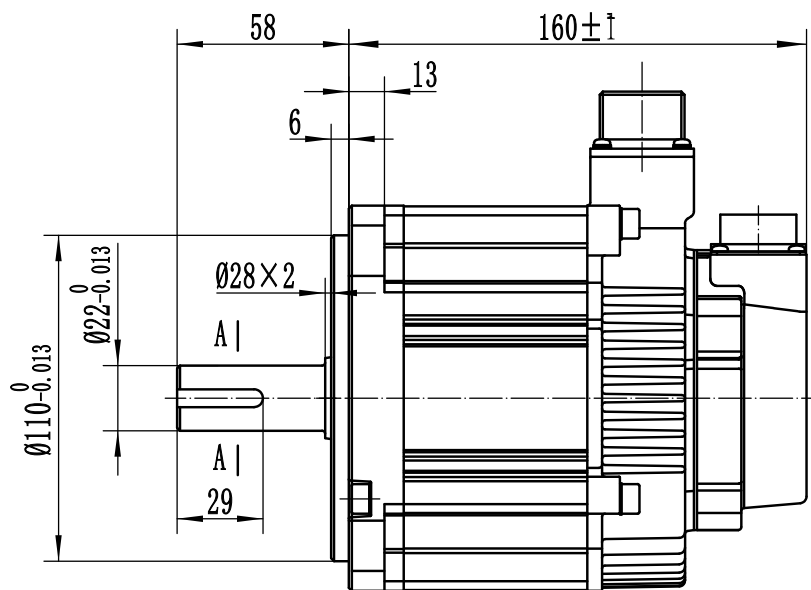


SPM-TD11313MAK-M1



### 电机参数

额定电压	380V
额定输出功率	1.3KW
额定转速	1500rpm
最大转速	3000rpm
额定转矩	8.34N·m
峰值转矩	23.3N·m
额定电流	4.8A
转子惯量	19.9x10 <sup>-4</sup> Kg·m <sup>2</sup>
力矩系数	1.74N·m/A
反电势	114V/krpm
线间电阻 (20℃)	2.8Ω
线间电感 (20℃)	48mH
编码器规格 (可选)	2500全线增量编码器
绝缘等级	F
防护等级	IP67

### 多摩川增量2500ppr (TS5214N8566) 插座焊线常规定义

插座编号	2	3	4	5	6	7	8	9	10	11	12	13	14	15	1
信号引线	+5V	0V	A+	B+	Z+	A-	B-	Z-	U+	V+	W+	U-	V-	W-	PE
	红	黑	绿	蓝	黄	绿/黑	蓝/黑	黄/黑	棕/黑	白/黑	灰/黑	棕	白	灰	屏蔽线

### 动力航插座焊线定义 (18-10P/4芯)

插座编号	A	B	C	D
绕组引线	U	V	W	PE

借 (通) 用  
件 登 记

旧底图总号

底图总号

签 字

日 期

档案员 | 日 期

不带抱闸

深圳麦格米特电气股份有限公司

标准电机外形图

SPM-TD11313MAK-M1

标记	处数	更改文件名	签 字	日 期
设 计				
审 核				
工 艺				
批 准				

图 样 标 记	重 量	比 例
		1:2
共 张	第 张	