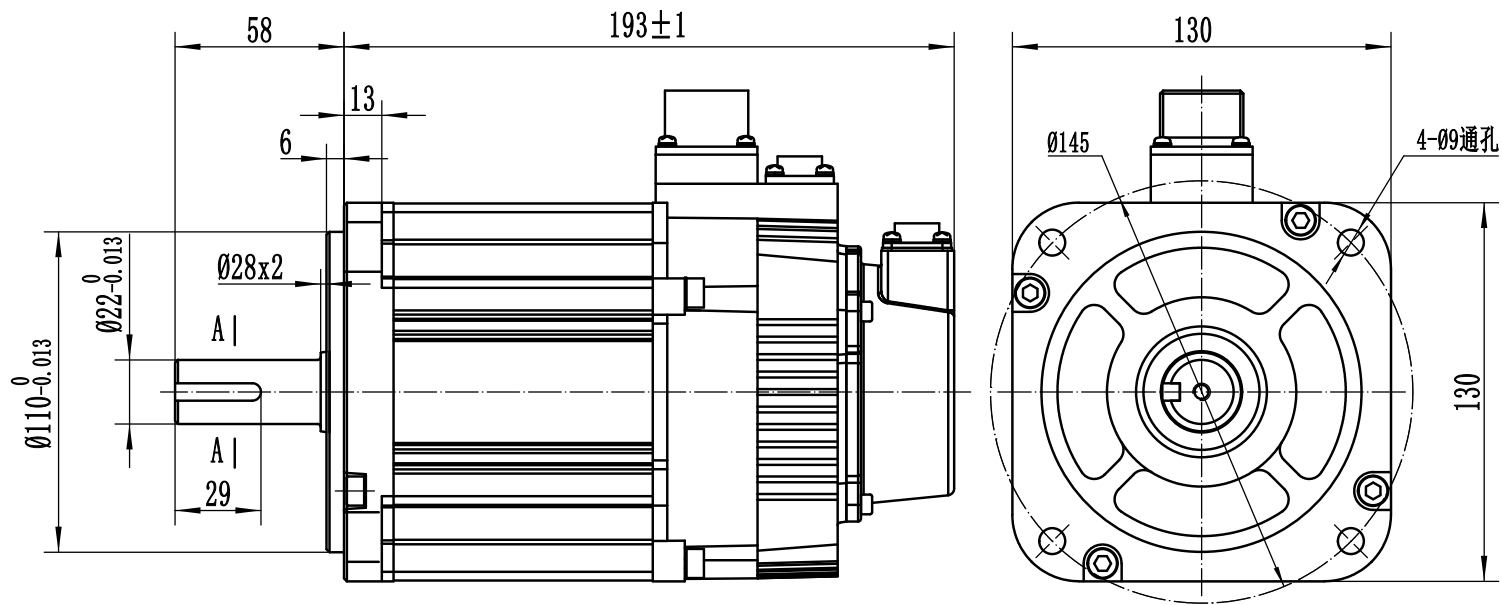


SPM-TD61313MBK-M1



电机参数	
额定电压	380V
额定输出功率	1.3KW
额定转速	1500rpm
最大转速	3000rpm
额定转矩	8.34N·m
峰值转矩	23.3N·m
额定电流	4.8A
转子惯量	$22 \times 10^{-4} \text{Kg} \cdot \text{m}^2$
力矩系数	1.74N·m/A
反电势	114V/krpm
线间电阻 (20℃)	2.8Ω
线间电感 (20℃)	48mH
编码器规格 (可选)	23位绝对值
绝缘等级	F
防护等级	IP67

抱闸航插定义

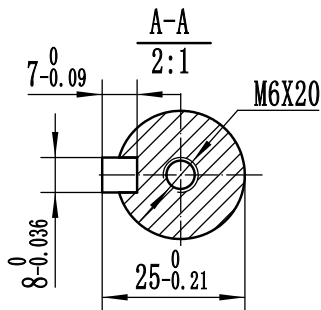
插座编号	1	2
信号引线	24V	0V

动力航插座焊线定义 (18-10P/4芯)

插座编号	A	B	C	D
绕组引线	U	V	W	PE

绝对值编码器插座焊线定义 (CMV1-10芯)

插座编号	2	3	4	5	6	7	10
信号引线	E-	E+	SD-	0V	SD+	+5V	PE



借 (通) 用
件 登 记

旧底图总号

底图总号

签 字

日 期

档案员 日 期

带抱闸

深圳麦格米特电气股份有限公司

标准电机外形图

SPM-TD61313MBK-M1

标记	处数	更改文件名	签 字	日 期
设 计				
审 核				
工 艺				
批 准				

图 样 标 记	重 量	比 例
		1:2
共 张	第 张	