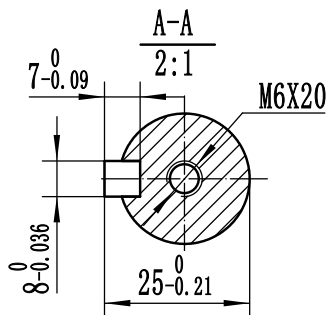
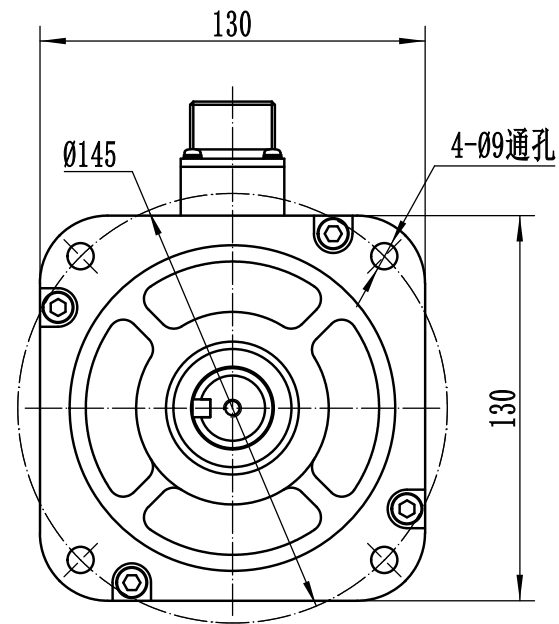
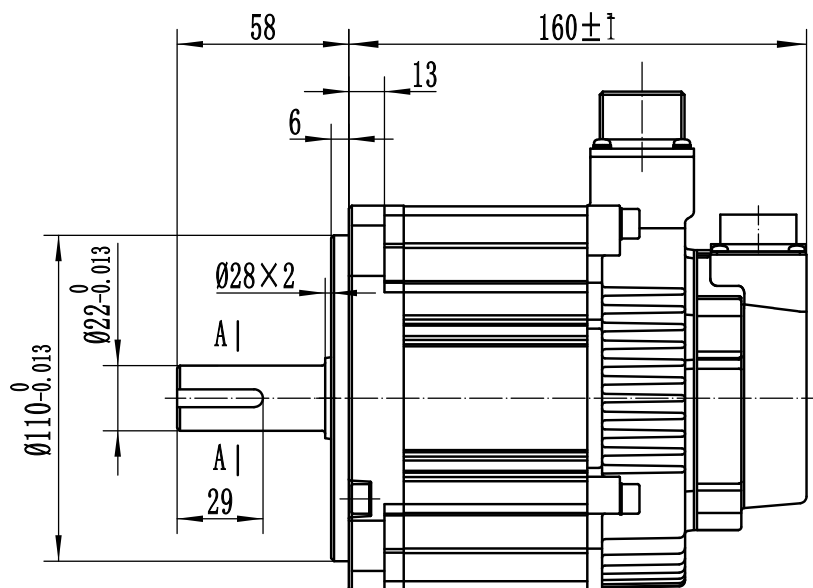


SPM-SD61313MAK-M1



电机参数

额定电压	220V
额定输出功率	1.3KW
额定转速	1500rpm
最大转速	3000rpm
额定转矩	8.34N·m
峰值转矩	23.3N·m
额定电流	10.7A
转子惯量	19.9x10 ⁻⁴ Kg·m ²
力矩系数	0.78N.m/A
反电势	52/krpm
线间电阻 (20℃)	0.54Ω
线间电感 (20℃)	8.5 mH
编码器规格 (可选)	23位绝对值
绝缘等级	F
防护等级	IP67

动力航插座焊线定义 (18-10P/4芯)

插座编号	A	B	C	D
绕组引线	U	V	W	PE

绝对值编码器插座焊线定义 (CMV1-10芯)

插座编号	2	3	4	5	6	7	10
信号引线	E-	E+	SD-	0V	SD+	+5V	PE

借 (通) 用
件 登 记

旧底图总号

底图总号

签 字

日 期

档案员 | 日 期

不带抱闸

深圳麦格米特电气股份有限公司

标准电机外形图

SPM-SD61313MAK-M1

						不带抱闸			深圳麦格米特电气股份有限公司					
												标准电机外形图		
标记	处数	更改文件名		签 字	日 期									
设 计				日 期		图 样 标 记			重 量	比 例				
审 核				日 期						1:2				
工 艺				日 期										
批 准				日 期		共 张			第 张		SPM-SD61313MAK-M1			