
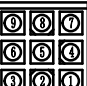





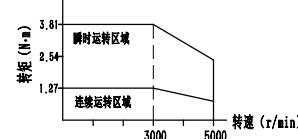
标记 (Mark)	处数 (No)	更改文件号 (File change No)	更改内容 (Content changed)	签名 (Signature)	日期 (Date)

客户型号	版本号	LL	刹车	油封	侧面 LOGO	尾部 LOGO	前盖颜色	编码器类型	编码器品牌
SPM-SC80604MAK-L	M330	88.8	x	✓	x	x	砂白	17位多圈磁编	灵犀
SPM-SC80604MBK-L	M330	[118.1]	✓	✓	x	x	砂白	17位多圈磁编	灵犀
SPM-SC80604MAK-L	M330	88.8	x	✓	x	x	砂白	23位多圈光编	锐鹰
SPM-SC80604MBK-L	M330	[118.1]	✓	✓	x	x	砂白	23位多圈光编	锐鹰
SPM-SC50604MAK-L	M330	88.8	x	✓	x	x	砂白	17位单圈光编	灵犀
SPM-SC50604MBK-L	M330	[118.1]	✓	✓	x	x	砂白	17位单圈光编	灵犀

电机引出线定义

绕组引出线				编码器引出线<6、7位号仅多圈电机用>								[刹车引出线]	
位号	1	3	2	4	1	2	3	4	5	6	7	1	2
颜色	蓝	黑	红	黄绿	屏蔽	白	黑	蓝	紫	红	黄	黑	红
定义	U	V	W	黄绿	PE	5V	0V	SD+	SD-	Bat+	Bat-	0V	24V
<div>D</div> <div></div> <div>绕组连接器 端子AMP170360-1 塑壳AMP172167-1</div>				<div>C</div> <div></div> <div>编码器连接器 端子AMP170369-1 塑壳AMP172169-1</div>								<div>E</div> <div></div> <div>刹车连接器 端子AMP170360-1 塑壳AMP172165-1</div>	

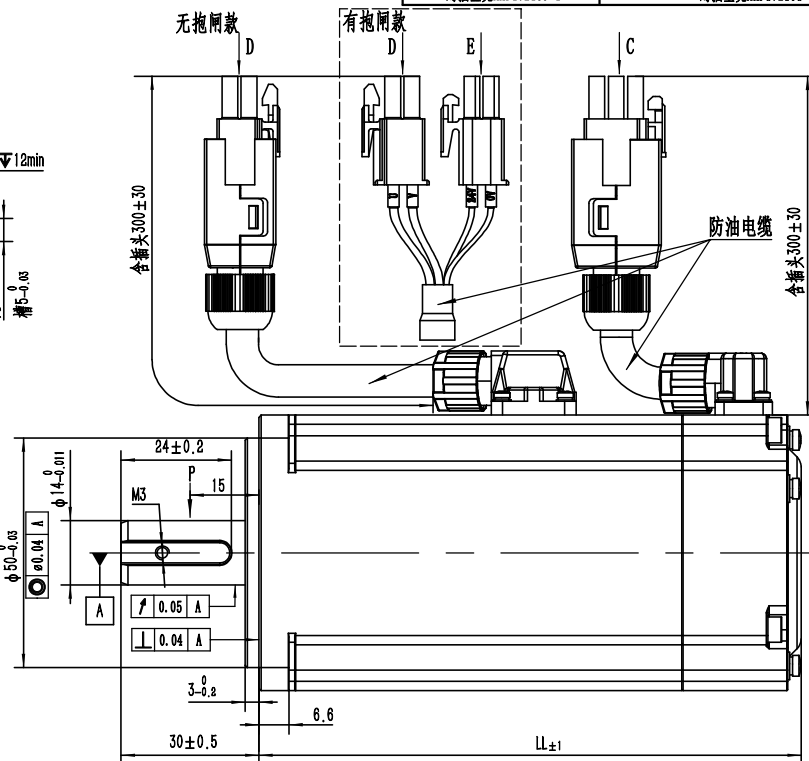
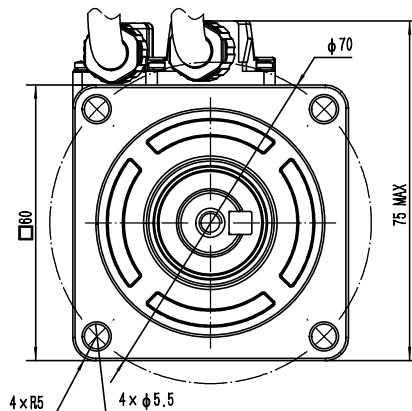
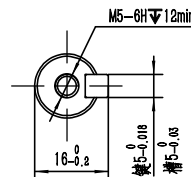
转速-转矩 特性曲线



技术规格:

额定电压 (V)	220	
额定功率 (W)	400	
转子极对数 (p)	5	
额定力矩 (N·m)	1.27	
瞬时最大力矩 (N·m)	3.81	
额定转速/最大转速 (rpm)	3000/5000	
额定电流 (A (rms))	2.1	
瞬时最大电流 (A (rms))	6.5	
力矩系数 (N·m/A (rms))	0.605	
反电势系数 (×10 ⁻³ V/rpm)	39	
线电阻 (Ω)	5.7±10% (20℃)	
线电感 (mH)	12±20% (20℃)	
转动惯量 (×10 ⁻⁴ kg·m ²)	0.56[0.58]	
最大径向负载 (N)	245 (轴伸中心即图示P位置)	
最大轴向负载 (N)	74	
重量 (kg)	1.3[1.55]	
保护结构	IP65	
绝缘等级	F	
绝缘电阻	DC500V 100MΩ 以上	
绝缘耐压	1800VAC/1s/5mA	
旋转方向	正转指令, 从负载侧观看: 逆时针 (CCW)	
振动等级	V15	
环境	使用环境	温度0℃~40℃, 湿度20%-80%RH (不结露), 海拔1000以下 (超过温度、海拔范围降低额定值使用)
	保管环境	温度-20℃~60℃ (不结冻), 湿度20%-80%RH (不结露)
抗冲击强度	150m/s ²	
抗振性	50m/s ²	

轴端规格



刹车参数:

额定电压DC (V)	24±10%
额定功率 (W)	7.5
电阻 (Ω) (20℃)	76.8±7%
绝缘等级	F
静扭矩 (N·m)	≥1.5
绝缘电阻 (MΩ)	>100
绝缘耐压	1500V/1s/5mA
回转间隙 (°)	<0.5
使用环境温度 (℃)	-10~+40
吸引时间 (ms)	<40
释放时间 (ms)	<20
吸引电压 (V)	<16.8
释放电压 (V)	>1.5
运转噪音 (dB A)	<60

技术要求:

- 未注直线度、平面度、圆度、同轴度按0.2, 平行度、垂直度、对称度按0.6;
- 未注尺寸公差按±0.2;
- 虚线框和[]内为带刹车电机参数。

设计 Designed		工艺 Processed		材料 (Material)	名称 (Title)	口60 400W塑插高压交流伺服电机
制图 Drawn	2022/6/13	标准化 Standardized			型号 (Model)	见上表
校对 Proofread	2022/6/13			重量 (Weight)	图号 (DWG No.)	
审核 Checked		批准 Approved		阶段标记 (Stage Mark)	料号 (Part No.)	
表单编号 Form No.		版本/版次 Edition/Serial No.	A/01	共 页第 页 Page 1 of 1	比例 (Scale)	1:1
						麦格米特驱动技术有限公司