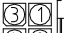
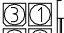
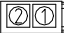



A

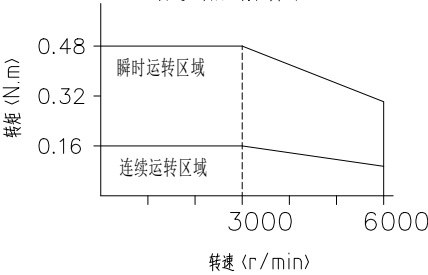
客户型号	LL	刹车	油封	机身颜色	编码器类型
SPM-SC5045AMAK-L	56.7	X	√	银白	17位单圈光编
SPM-SC5045AMBK-L	[84]	√	√	银白	17位单圈光编
SPM-SC6045AMAK-L	56.7	X	√	银白	23位多圈光编
SPM-SC6045AMBK-L	[84]	√	√	银白	23位多圈光编
SPM-SC8045AMAK-L	56.7	X	√	银白	17位多圈磁编
SPM-SC8045AMBK-L	[84]	√	√	银白	17位多圈磁编

电机侧 连接器	D				E		C							
	动力引出线				刹车引出线		编码器引出线							
	绕组连接器(公头) 端子AMP170360-1 塑壳AMP172167-1				绕组刹车连接器(公头) 端子AMP170360-1 塑壳AMP172165-1		编码器连接器(公头) 端子AMP170359-1 塑壳AMP172169-1							
														
	位号	1	2	3	4	1	2	1	2	3	4	5	6	7
	颜色	蓝	红	黑	黄绿	黑	红	屏蔽	白	黑	蓝	紫	红	黄
定义	U	W	V	PE	0V	24V	PE	5V	0V	SD+	SD-	BAT+	BAT-	
延长线 连接器	对插端子AMP170362-1 对插塑壳AMP172159-1				对插端子AMP170362-1 对插塑壳AMP172157-1		对插端子AMP170361-1 对插塑壳AMP172161-1							

※延长线需要另外购买

※线色仅供参考，使用以定义为准

转速-转矩 特性曲线



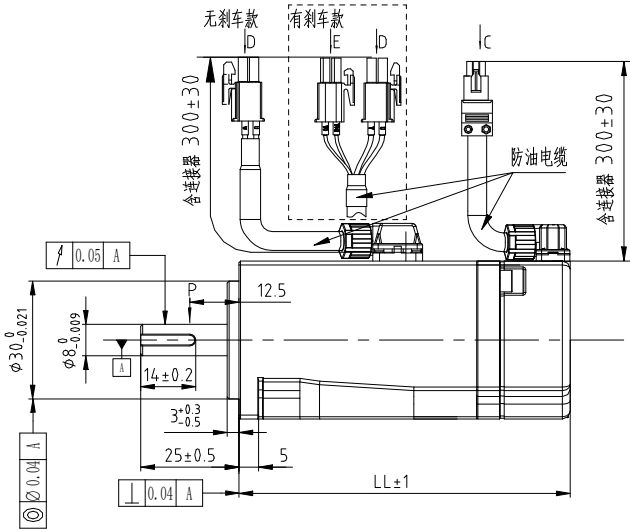
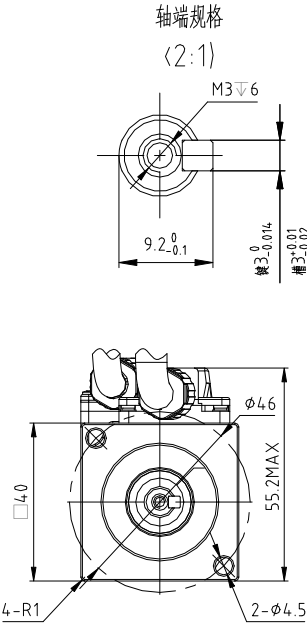
B

C

D

E

F



刹车参数	
额定电压DC <V>	24±10%
额定功率 <W>	6.9
静扭矩 <N.m>	≥0.4
回转间隙 <°>	<1.5
吸引时间 <ms>	≤40
释放时间 <ms>	≤20
吸引电压 <V>	≤16
释放电压 <V>	≥1.5

技术规格	
额定电压 <V>	220
额定功率 <W>	50
转子极对数 <P>	5
额定力矩 <N.m>	0.16
瞬时最大力矩 <N.m>	0.48
额定转速/最大转速 <rpm>	3000/6000
额定电流 <A (rms)>	0.93
瞬时最大电流 <A (rms)>	2.88
力矩系数 <N.m/A (rms)>	0.20
反电势系数 (×10 ⁻³ V/rpm)	12.35
线电阻 <Ω>	11.79±10% <20℃>
线电感 <mH>	10.25±20% <20℃>
转动惯量 (×10 ⁻⁴ kg.m ²)	0.036[0.046]
最大径向负载 <N>	78 <轴伸中心即图示P位置>
最大轴向负载 <N>	54
重量 <kg>	0.33 [0.49]
保护结构	IP65 <不含轴端>
绝缘等级	F
绝缘电阻	DC500V 100mΩ以上
绝缘耐压	1800VAC/1S/5mA
旋转方向	正转指令, 从负载侧看逆时针 <CCW>
振动等级	V15
使用环境	温度0~40℃, 湿度20~80%RH (不结露), 海拔1000m以下。<超过温度、海拔范围请降低额定值使用。>
保管环境	温度-20~60℃ (不冻结), 湿度20~80%RH (不结露)
抗冲击强度	150m/s ²
抗振性	50m/s ²

技术要求:

- 未注直线度、平面度、圆度、同轴度按0.2, 平行度、垂直度、对称度按0.6;
- 未注尺寸公差按±0.2;
- 虚线框和[]内为带刹车电机参数;
- 电机取放应手握电机本体, 严禁拉拽电机动力引出线或编码器引出线, 严禁敲击电机任何位置, 轻拿轻放。

设计 Designed		标准化 Standardized		材料(Material):	名称(Title):	40机座50W塑插交流伺服电机 (MM)
制图 Drawn	2023/3/1				型号(Model):	
校对 Proofread		审核 Checked	2023/3/1	重量(Weight) /g:	图号(DWG No.):	
工艺 Processed		批准 Approved		阶段标记 (Stage Mark)	料号(Part No.):	
表单编号 Form No.		版本/版次 Edition/Serial NO.	A01	共1页第1页 Page 1 of 1	比例 (Scale):	FREE